

Commune d'Yverdon

Propriété de "SI Le Maupas SA"

Construction d'un bâtiment  
d'habitation de 60 logements avec  
parking souterrain

Coupes A-A et B-B

180.010-11

EXECUTION

Echelle : 1/100 Date : 07.07.15 Dessiné par : AP

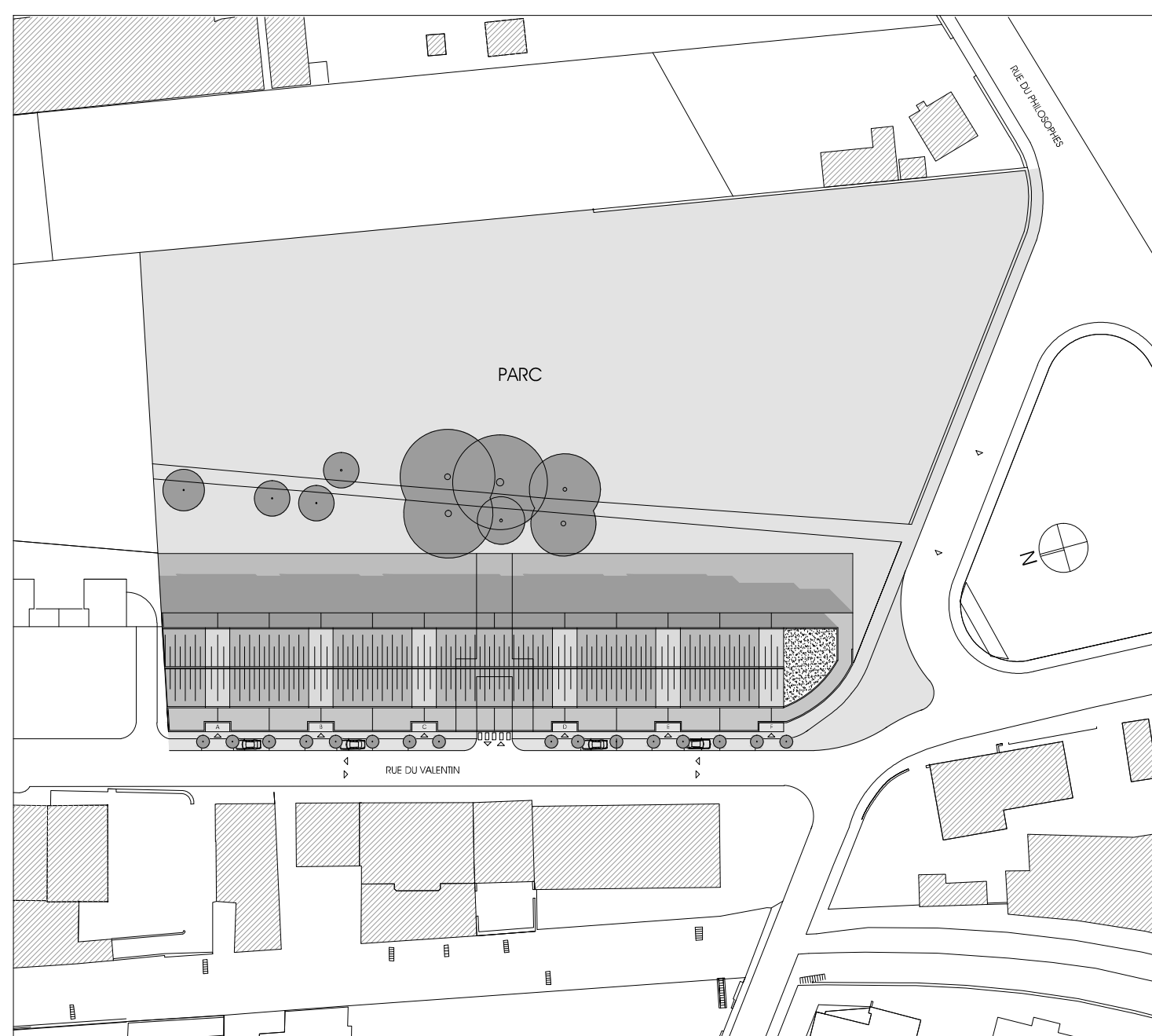
Niveau pour l'exécution:  
Rez-de-chaussée  
niv. fini  $\pm 0.00 = \text{Alt. } 435.25$

| Modifications |      |
|---------------|------|
| INDICE        | DATE |
|               |      |

| REMARQUES  |  |
|--|--|
|  |  |
| ATELIER94ARCHITECTURE SA   |  |
| route de St CLERGE 10 - case postale 298 - 1273 ARZIER                         |  |
| Tél. 022/366.60.60 - Fax. 022/366.39.43 - info@atelier94.ch - www.atelier94.ch |  |

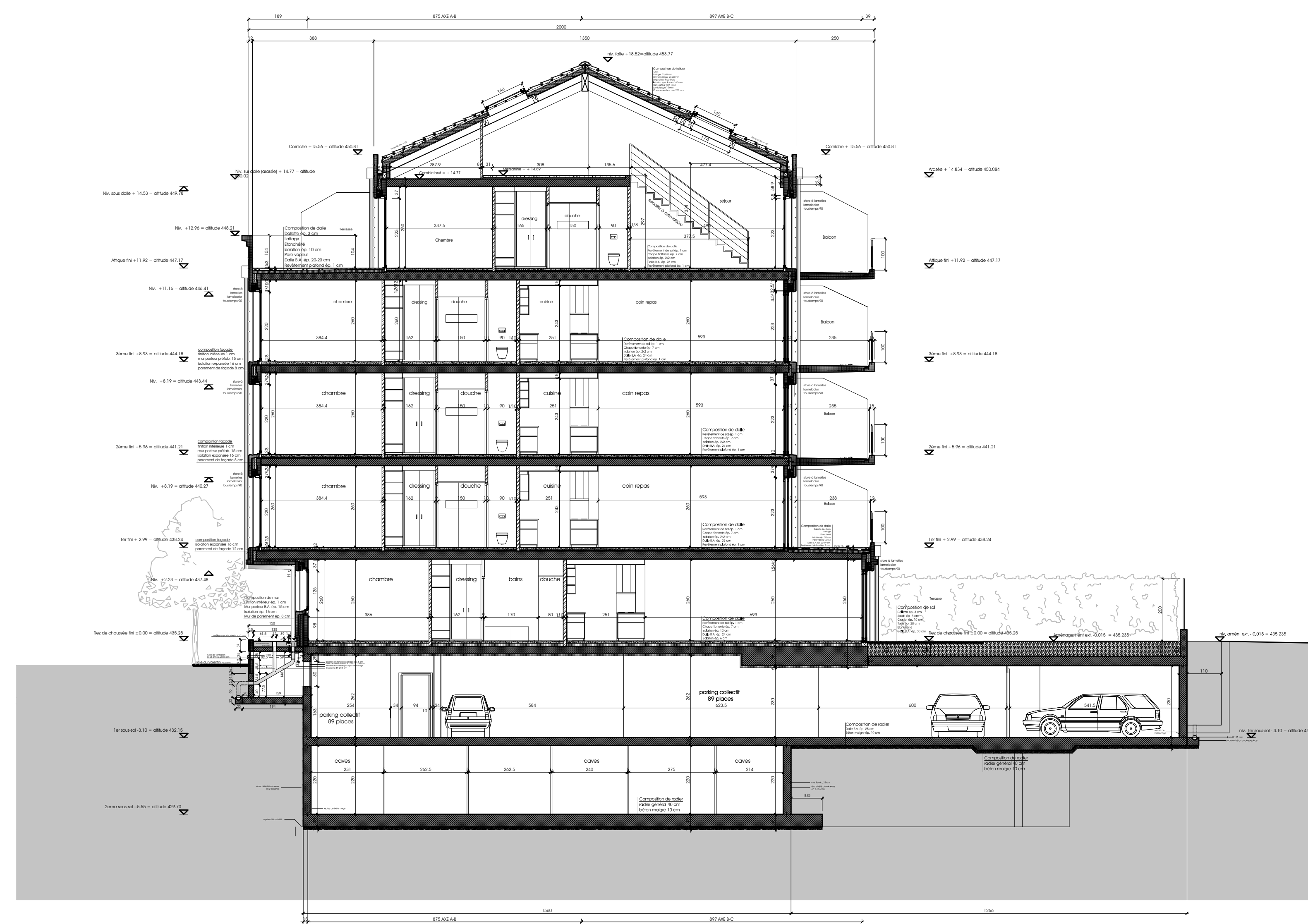
Plan de situation



Légende

|  |  |  |
|--|--|--|
|  |  |  |
|  |  |  |

Niveau pour l'exécution :  
Rez-de-chaussée niv. fini  $\pm 0.00 = 435.25$



Coupe A-A



Coupe B-B