

Commune d'Yverdon

Propriété de "SI Le Maupas SA"

Construction d'un bâtiment
d'habitation de 60 logements avec
parking souterrain

Plan de l'attique et combles 180.008-9

EXECUTION

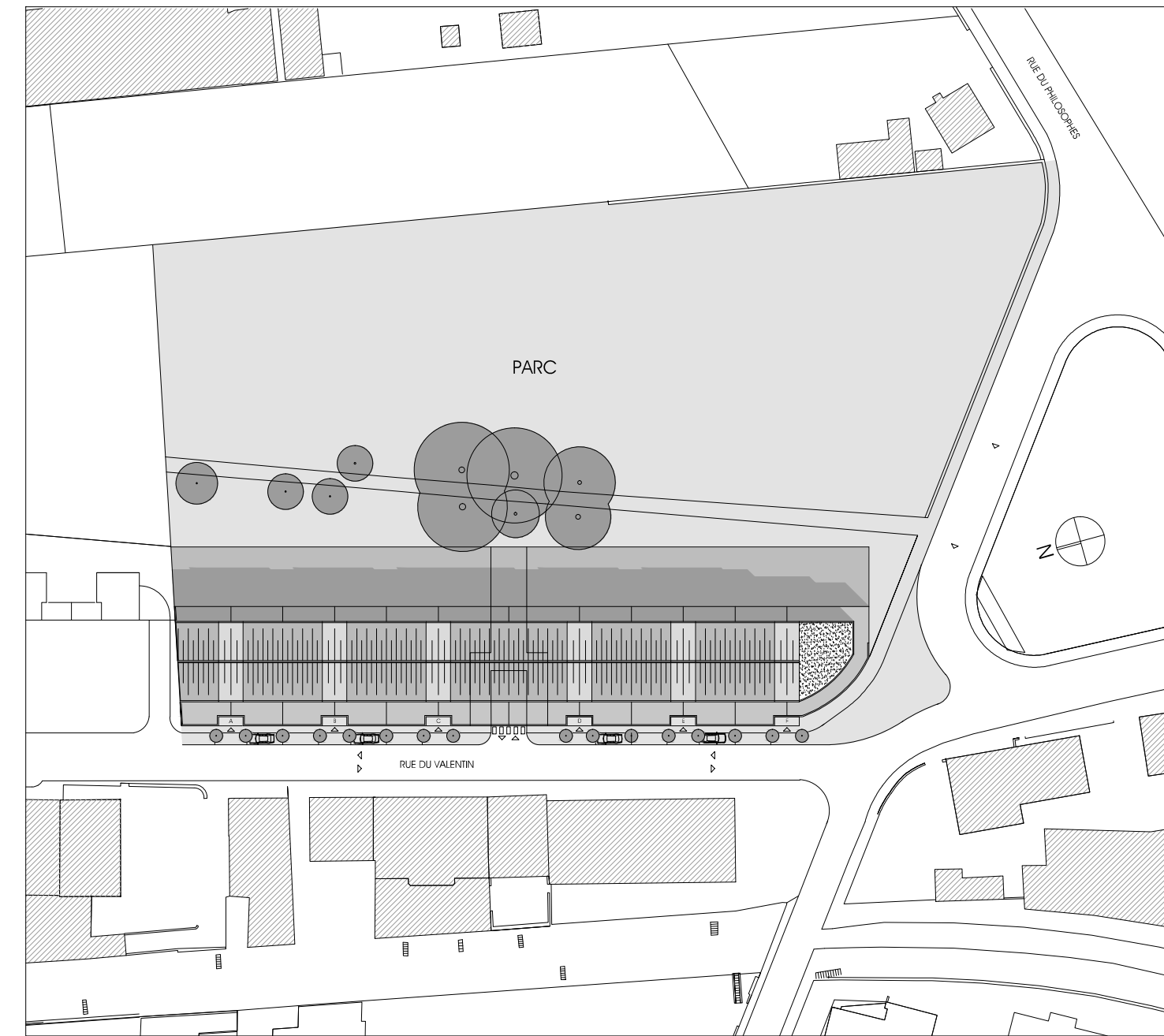
Echelle : 1/100 Date : 07.07.15 Dessiné par : AP

Niveau pour l'exécution:
Rez-de-chaussée
niv. fini ±0.00 = Alt. 435.25

Modifications

ATELIER94ARCHITECTURE SA
route de St CROIXE 10 - case postale 208 - 1273 ARBENT
tél. 022 360 46 05 - fax 022 360 39 43 - info@atelier94.ch - www.atelier94.ch

Plan de situation

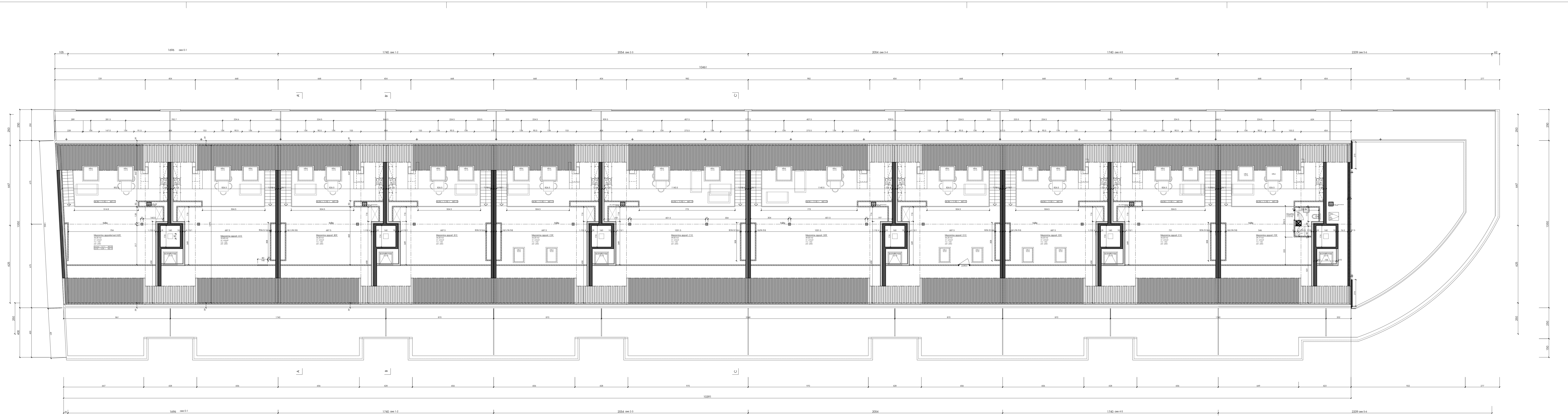


Légende

■ Béton armé	■ Porteur préfab.	■ Isolation
■ Brique Terre Cuite	■ Parement préfab.	■ Alba plâtre

Niveau pour l'exécution :
Rez-de-chaussée niv. fini ±0.00 = 435.25

Plan des combles



Plan d'attique

