

Commune d'Yverdon

Propriété de "SI Le Maupas SA"

Construction d'un bâtiment  
d'habitation de 60 logements avec  
parking souterrain

Plan du 1er sous-sol, 2ème sous-sol 180.002-3

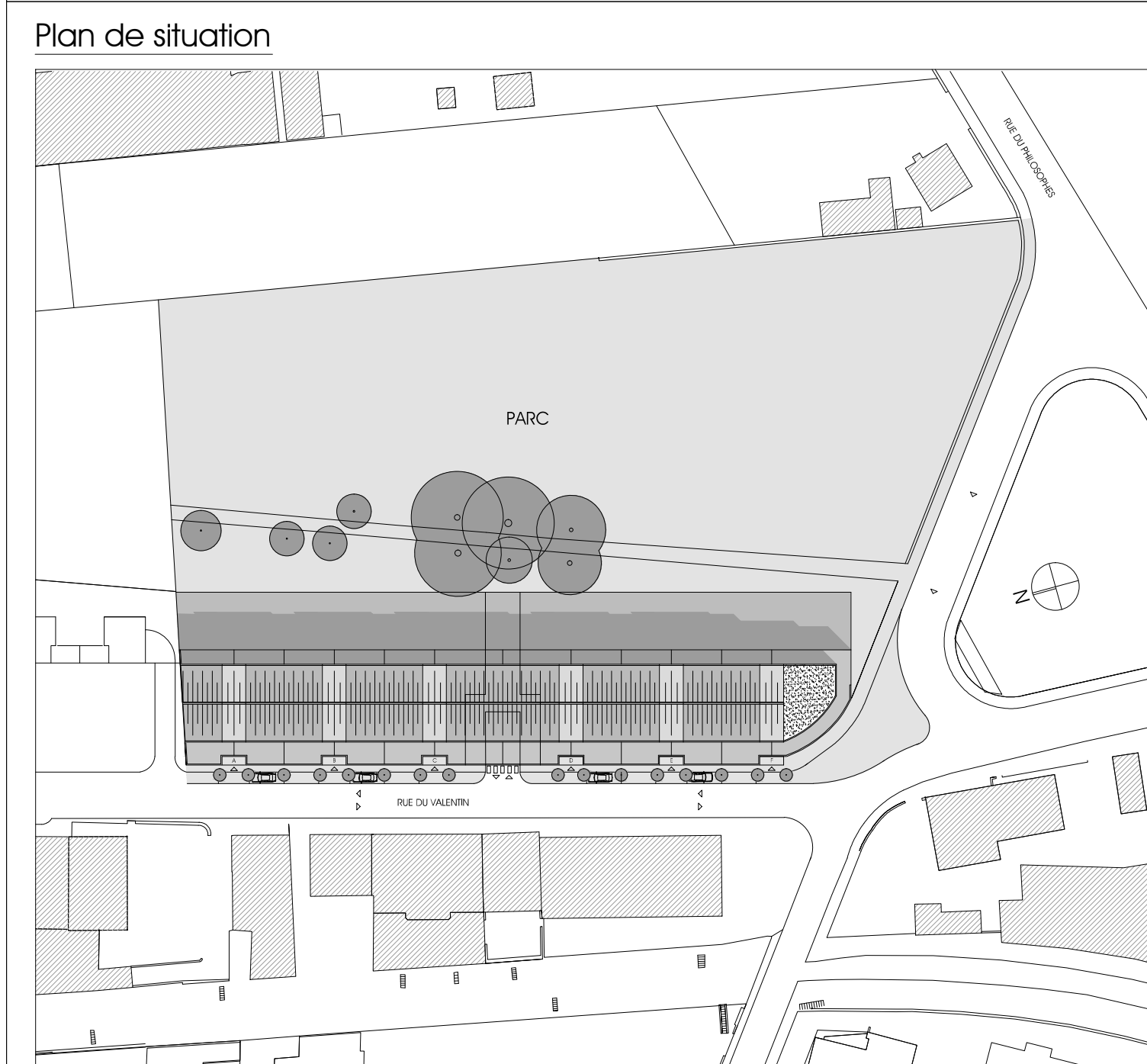
EXECUTION Echelle : 1/100 Date : 08.07.15 Dessiné par : AP

Niveau pour l'exécution:  
Rez-de-chaussée  
niv. fini ±0.00= Alt. 435.25

Modifications

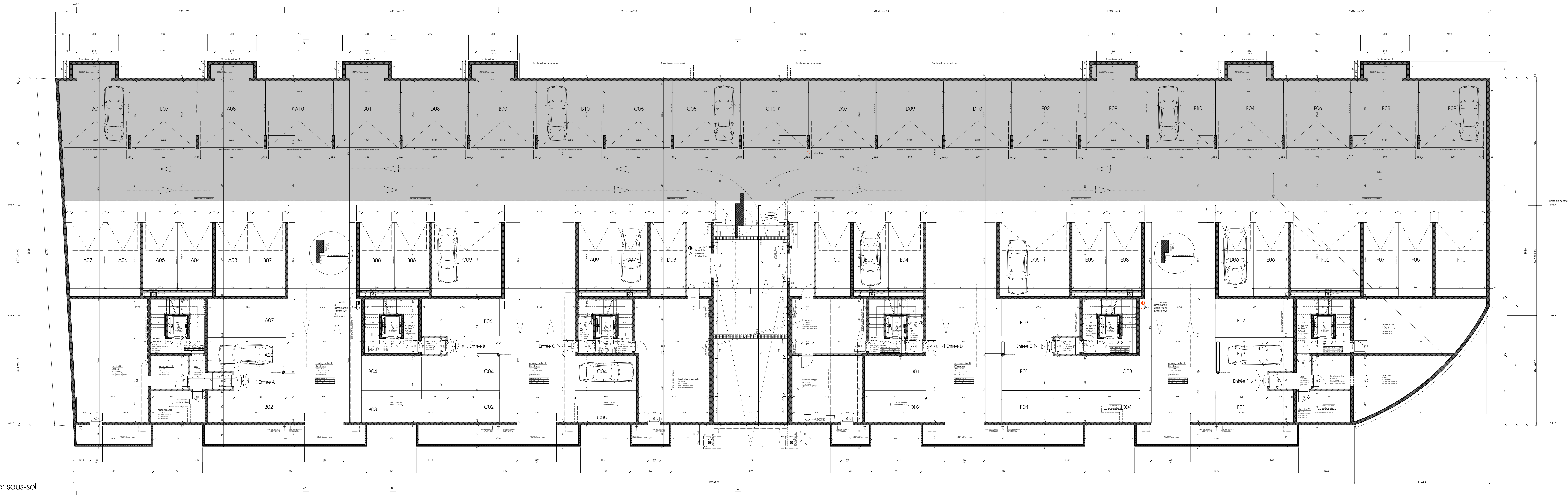
DATE	DESCRIPTION

ATELIER94ARCHITECTURE SA  
Route de la Chapelle 10 - case postale 298 - 1273 AIGLE  
Tél. 022 360 55 66 - Fax. 022 360 39 43 - info@atelier94.ch - www.atelier94.ch



- Légende
- béton armé
  - Parquet préfab.
  - isolation
  - Brique terre cuite
  - Parement préfab.
  - Alba plâtre

Niveau pour l'exécution :  
Rez-de-chaussée niv. fini ±0.00 = 435.25



Plan du 1er sous-sol



Plan 2ème sous-sol