
R

RÉSIDENCES
DU PARC



UN PROJET IMMOBILIER UNIQUE DE
60 APPARTEMENTS À YVERDON-LES-BAINS

SOMM AIRE

Introduction	1
Le projet	4-7
La région	8-11
Le plan de situation	12-13
Les types d'appartements	14-15
Les appartements	16-53
Les plans de façades	54-55
Les plans des sous-sols	56-57
Les plans d'étages	58-63

IN TRO DUC TION

S'installer dans un magnifique parc boisé et pouvoir se rendre en un clin d'œil au centre-ville... Telle est la promesse de bien-être et de douceur de vivre faite aux futurs habitants des Résidences du Parc.

Surround yourself with woodland in a private park just a few steps away from the city centre. An exceptional location combining both the excitement of the city with the beauty of nature; such is the lifestyle to be enjoyed by those who choose to live in Résidences du Parc.





LE PRO JET

Une adresse centrale au cœur de vos envies

Laissez la voiture au garage... La proximité des commerces, des écoles et des principales commodités d'Yverdon-les-Bains facilite votre vie quotidienne. Profitez d'un environnement calme et verdoyant... Situées au cœur d'un site historique romain, à deux pas de l'ancien castrum, les Résidences du Parc, entourées d'arbres - dont certains centenaires - vous protègent des regards et de l'agitation. Une situation exceptionnelle qui a véritablement inspiré nos architectes dès les premières ébauches du projet...

A central address

A central address

Leave the car in the garage. All the shops and useful amenities of Yverdon-les-Bains are right on your doorstep, a short stroll away. Built on a Roman site, surrounded by century-old trees and hidden away from the city life, Résidences du Parc is an inspiring and exceptional location offering the best of both worlds: a central address in an historical, peaceful setting.



Le projet 6
Résidences du Parc 7

LE PROJET

Le bien-être décliné

Éclat intérieur! Les 60 appartements spacieux du 3,5 au 5,5 pièces, tous traversants, sont baignés de lumière à chaque heure de la journée. Intelligemment agencé, chacun dispose d'une cuisine ouverte entièrement équipée et d'un séjour généreux dont les baies vitrées révèlent des points de vue magnifiques sur le parc. Particulièrement soignées, les prestations répondent à un haut niveau d'exigence et de qualité jusque dans les moindres détails: parquet ou carrelage, hauteur sous plafond supérieure au standard, excellente isolation thermique et phonique, caves à vins climatisées, niches lumineuses et tablettes dans les salles d'eaux, colonnes individuelles de lave-linge et sèche-linge, dressings équipés dans les suites parentales, triple vitrage. La production de chaleur est assurée par des chaudières à gaz couplées à des panneaux solaires. La distribution dans les appartements est prévue par le sol en basse température... Ici confortable rime avec durable! Et bien sûr, vous avez la possibilité de personnaliser toutes les finitions.

Luxury and Comfort

All of the 60 apartments - ranging from two to four bedrooms - are laterally spread across the building so as to receive the sun throughout the day. Emphasis has been placed on maximum light and the bay window of the living room provides optimum views of the green and lush parkland surrounding the building. The apartments are both luxuriously comfortable and practical with an open-plan, modern design using the best materials: Higher than average ceiling heights, triple glazing, under floor heating, parquet floors, climate controlled wine cellars, excellent sound proofing and triple glazing are just some of the options from which you can choose to personalise your own space.



La région 8
Yverdon-les-Bains 9

LA REG ION

À Yverdon-les-Bains, découvrez un nouveau mode de vie

Au cœur de la Suisse romande, à la croisée des grands axes de communication et à vingt minutes seulement de Lausanne, Yverdon-les-Bains est en parfaite affinité avec les attentes des citadins d'aujourd'hui. Riche d'une longue histoire dont les plus beaux témoignages restent l'Hôtel de Ville, le Temple national, le Château ou la place Pestalozzi, cette ville charmante se tourne résolument vers l'avenir et le bien-être de ses habitants. Centre économique abritant la Haute École d'Ingénieurs du Canton de Vaud et de nombreuses entreprises, Yverdon-les-Bains est également connue pour sa station thermale et ses plages accueillantes sur les rives du lac de Neuchâtel.

The region

Discover a new lifestyle in Yverdon-les-Bains

Situated in the heart of the French-speaking Switzerland, at the crossroads of major communication routes and just twenty minutes from Lausanne, Yverdon-les-Bains is a charming small city rich with historical buildings, squares and parks. It is perhaps best known for its thermal baths and attractive beaches along the lake.



Yverdon-les-Bains
La région 10
11

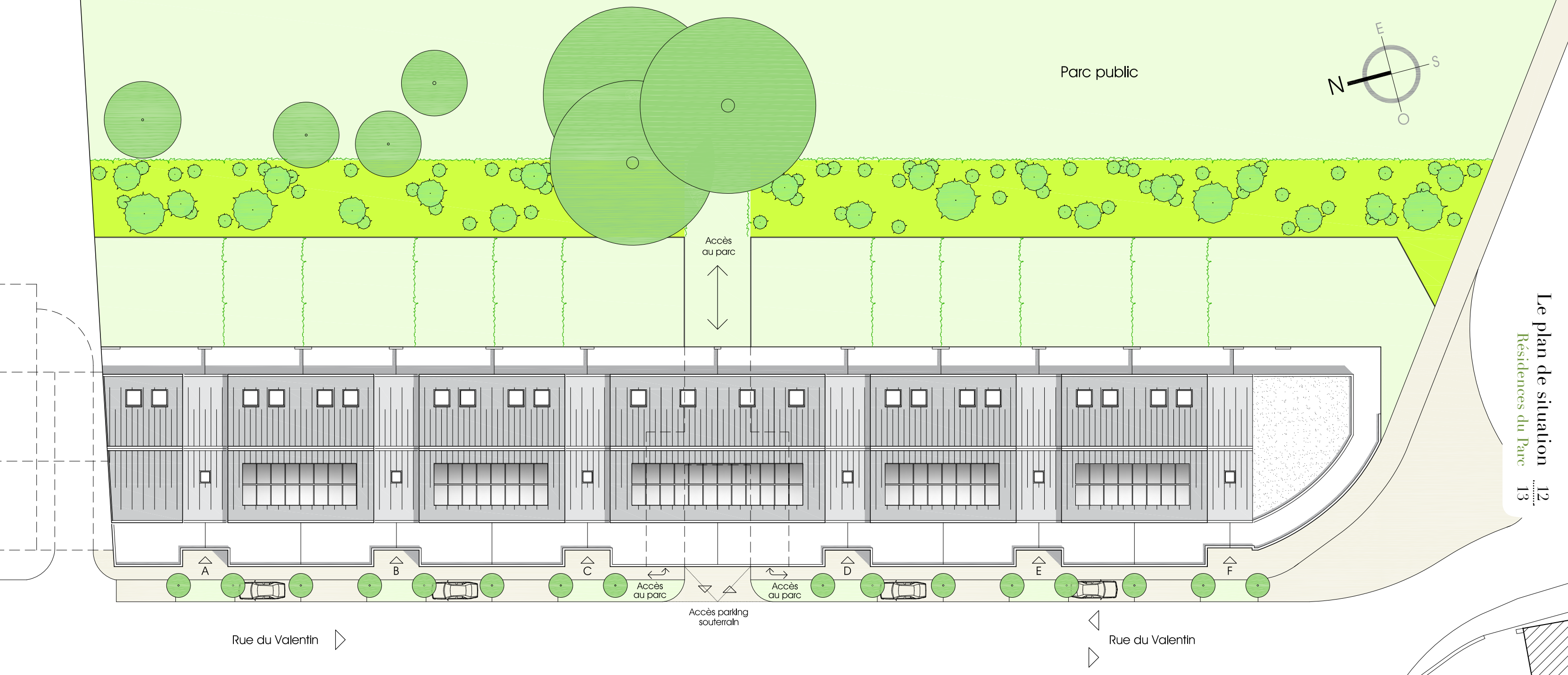
LA REG ION

Esprit village, nature omniprésente

Commerces de proximité, équipements essentiels à la vie des familles et de leurs aînés... Entre sérénité des grands espaces et attractivité d'un centre urbain, Yverdon-les-Bains comble toutes les aspirations. Dotée d'un très joli Château bâti au XIIIème siècle qui abrite aujourd'hui un musée consacré à l'histoire de la ville et à la mode suisse, la commune jouit d'une grande richesse culturelle. Balades à vélo, randonnées pédestres, VTT, parachutisme, parapente, golf, baignade, voilier, plongée, ski de fond... La Région d'Yverdon-les-Bains ouvre un large champ de possibilités aux sportifs accomplis comme aux amateurs grâce à sa situation géographique exceptionnelle et ses paysages d'une grande diversité... Vous n'avez pas fini de vous laisser surprendre et séduire par la nature environnante.

Best of Both Worlds

Living here right in the city you will have everything you need right on your doorstep but still you are never far away from the countryside. Hiking, bike paths, water skiing, golf, tennis, there is something for everyone. But if sports are not a favourite pastime, you can just stretch out on one of the beaches by the lake. This location really is the best of both worlds.



PLAN DE SIT UAT ION

Unique

Jeux de volumes, balcons profonds, jardins privés, dernier étage en duplex, architecture en communion avec la nature... La silhouette moderne et élégante des Résidences du Parc, en harmonie parfaite avec son environnement, séduit au premier regard. Avec ses lignes sobres et épurées, rythmées par des décrochements en façade sur la rue du Valentin, l'ensemble longiligne révèle un caractère résolument authentique. Enfin, côté sécurité, les visiophones, digicodes, vitrages sécurisés sur les rez-de-chaussée et les places de parking fermées en sous-sol vous garantissent une véritable tranquillité d'esprit.

One of a kind

Built to a modern, elegant and minimalist design, Résidences du Parc blends in perfectly with its woodland surroundings. Cleverly designed to maximise space, the apartments come with either wide balconies, private gardens or penthouse style - the choice is yours. And safety is uppermost in our minds. Each apartment will have video entrance phones and private underground parking for residents only.

LES APPARTEMENTS

Attique

3.5 pièces 1 logement de 91.20 m ²	type P	pp. 52-53
4.5 pièces 1 duplex de 130.40 m ² , dont 41.90 m ² de mezzanine 8 duplex de 130.45 m ² , dont 42.50 m ² de mezzanine	type M type O	pp. 40-43 pp. 48-51
5.5 pièces 2 duplex de 185.85 m ² , dont 60.70 m ² de mezzanine	type N	pp. 44-47

1^{er} étage

3.5 pièces 1 logement de 95.65 m ²	type J	pp. 34-35
4.5 pièces 1 logement de 113.35 m ² 5 logements de 117.10 m ² 2 logements de 114.75 m ² 2 logements de 114.15 m ²	type F type G type H type I	pp. 26-27 pp. 28-29 pp. 30-31 pp. 32-33
5.5 pièces 1 logement de 160.85 m ²	type K	pp. 36-37

2^e étage

3.5 pièces 1 logement de 95.65 m ²	type J	pp. 34-35
4.5 pièces 1 logement de 113.35 m ² 3 logements de 117.10 m ² 4 logements de 114.75 m ²	type F type G type H	pp. 26-27 pp. 28-29 pp. 30-31
5.5 pièces 1 logement de 160.85 m ² 2 logements de 165.55 m ²	type K type L	pp. 36-37 pp. 38-39

3^e étage

3.5 pièces 1 logement de 95.65 m ²	type J	pp. 34-35
4.5 pièces 1 logement de 113.35 m ² 3 logements de 117.10 m ² 4 logements de 114.75 m ²	type F type G type H	pp. 26-27 pp. 28-29 pp. 30-31
5.5 pièces 1 logement de 160.85 m ² 2 logements de 165.55 m ²	type K type L	pp. 36-37 pp. 38-39

Emplacements des différents types d'appartements

Locations of different types of apartments

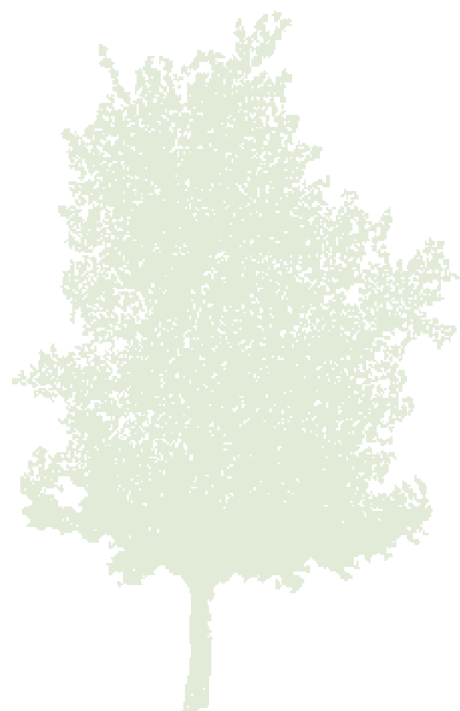
attique	M	O	O	O	O	N	N	O	O	O	O	P	
3 ^e	F	G	H	G	H	L	L	H	G	H	J	K	
2 ^e	F	G	H	G	H	L	L	H	G	H	J	K	
1 ^{er}	F	G	H	G	G	I		I	G	G	H	J	K
rez	A	B	C	B	B	D		D	B	B	C	B	E

box parking, locaux vélos

caves, caves à vins climatisées et locaux techniques

Rez

3.5 pièces 6 logements de 101.70 m ² 2 logements de 95.25 m ²	type B type D	pp. 18-19 pp. 22-23
4.5 pièces 1 logement de 130.80 m ² 2 logements de 130.35 m ² 1 logement de 175.10 m ²	type A type C type E	pp. 16-17 pp. 20-21 pp. 24-25





type A

SITUATION GÉNÉRALE

attique	M	O	O	O	O	N	N	O	O	O	O	P
3 ^e	F	G	H	G	H	L	L	H	G	H	J	K
2 ^e	F	G	H	G	H	L	L	H	G	H	J	K
1 ^{er}	F	G	H	G	G	I	I	G	H	J	K	
rez	A	B	C	B	B	D	B	B	C	B	E	

4.5 pièces, 130.80 m²

SURFACES

Séjour / Coin repas	44.65 m ²
Cuisine	10.60 m ²
Hall d'entrée	9.90 m ²
Douche 1	6.40 m ²
Douche 2	4.30 m ²
Bain	6.35 m ²
Dressing 1	4.15 m ²
Dressing 2	4.80 m ²
Chambre 1	11.20 m ²
Chambre 2	11.15 m ²
Chambre 3	17.30 m ²
Surface nette habitable	130.80 m ²
Jardin - Terrasse	117.55 m ²
Cave	15.80 m ²



1:100
1 cm = 1 m



type B

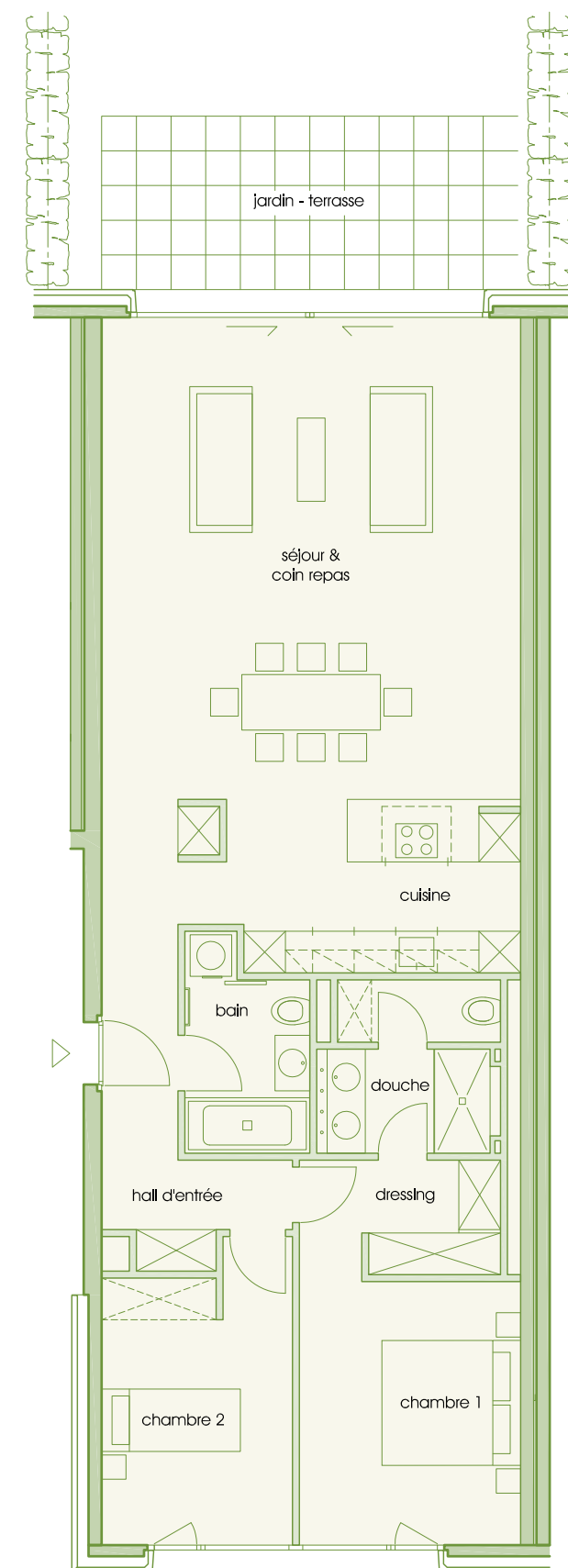
3.5 pièces, 101.70 m²

SURFACES

Séjour / Coin repas	42.40 m ²
Cuisine	10.60 m ²
Hall d'entrée	9.80 m ²
Douche	5.70 m ²
Bain	5.05 m ²
Dressing	4.25 m ²
Chambre 1	12.75 m ²
Chambre 2	11.15 m ²
Surface nette habitable	101.70 m ²
Jardins - Terrasses	64.70 m ²
	71.30 m ²
	74.30 m ²
Caves	10.10 m ²
	10.20 m ² - 10.35 m ²
	10.40 m ² - 13.00 m ²

SITUATION GÉNÉRALE

attique	M	O	O	O	M	N	O	O	O	P		
3 ^e	F	G	H	G	H	L	L	H	G	H	J	K
2 ^e	F	G	H	G	H	L	L	H	G	H	J	K
1 ^{er}	F	G	H	G	G	I	I	G	G	H	J	K
rez	A	B	C	B	B	D	D	B	C	B	E	



1:100
1 cm = 1 m



C

type

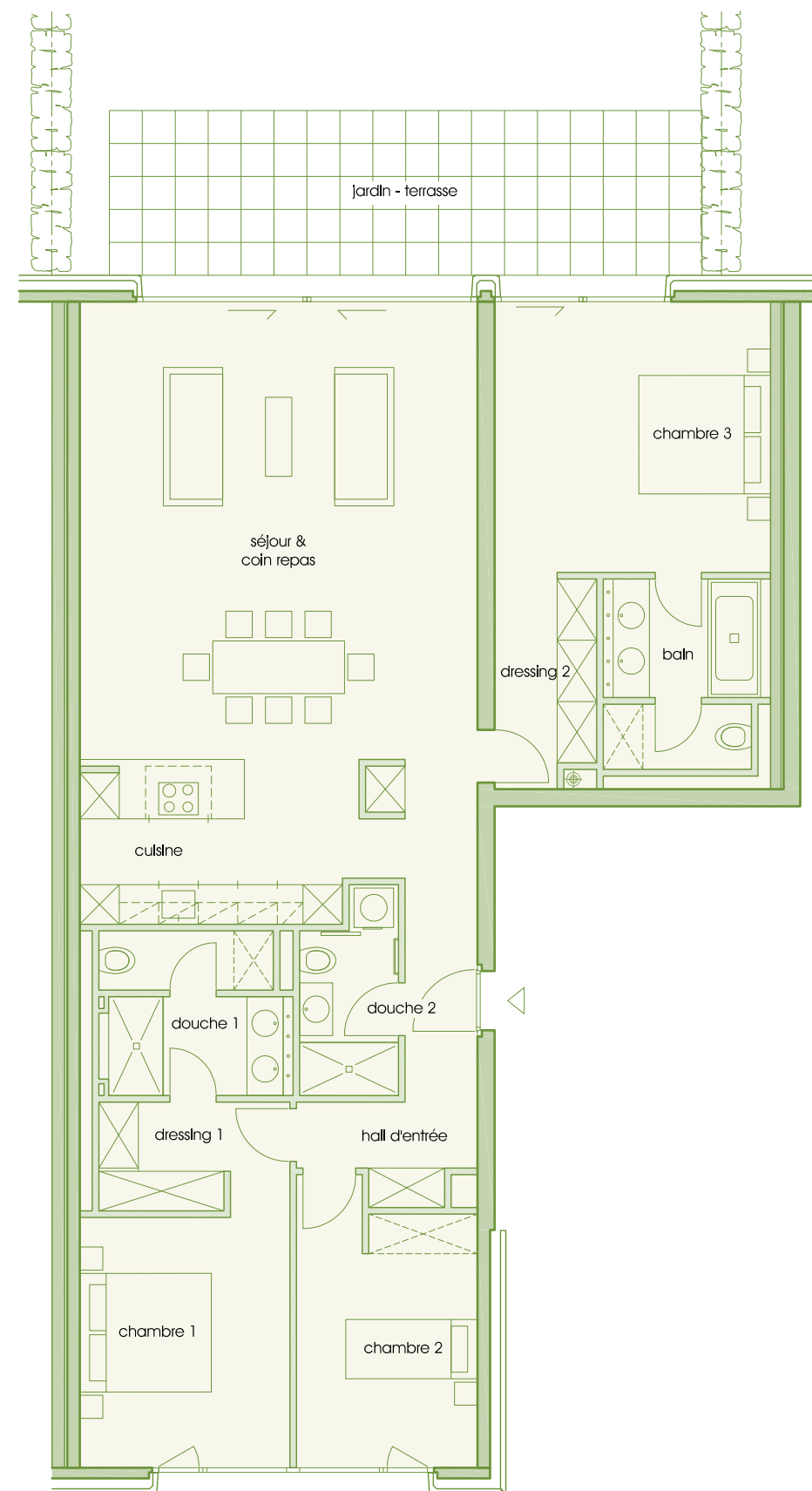
4.5 pièces, 130.35 m²

SITUATION GÉNÉRALE

attique	M	O	O	O	N	N	O	O	O	P		
3 ^e	F	G	H	G	H	L	L	H	G	H	J	K
2 ^e	F	G	H	G	H	L	L	H	G	H	J	K
1 ^{er}	F	G	H	G	G	I	I	G	G	H	J	K
rez	A	B	C	B	B	D	D	B	B	C	B	E

SURFACES

Séjour / Coin repas	42.50 m ²
Cuisine	10.60 m ²
Hall d'entrée	9.90 m ²
Douche 1	6.45 m ²
Douche 2	4.30 m ²
Bain	6.35 m ²
Dressing 1	4.25 m ²
Dressing 2	4.80 m ²
Chambre 1	12.75 m ²
Chambre 2	11.15 m ²
Chambre 3	17.30 m ²
Surface nette habitable	130.35 m ²
Jardin - Terrasse	104.70 m ²
Caves	14.80 m ²
	16.50 m ²



1:100
1 cm = 1 m



type D

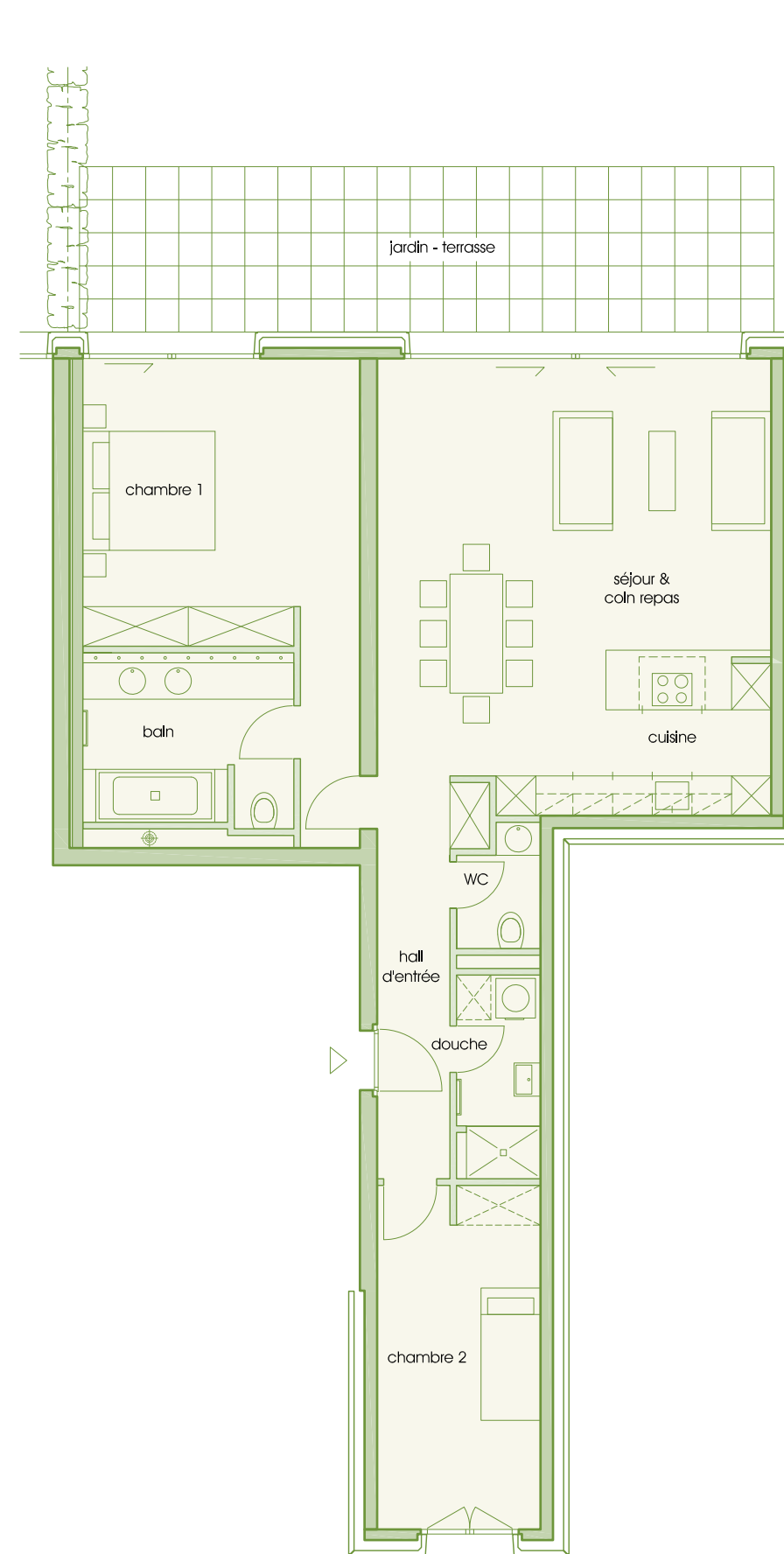
3.5 pièces, 95.25 m²

SURFACES

Séjour / Coin repas	31.55 m ²
Cuisine	8.50 m ²
Hall d'entrée	7.75 m ²
WC	2.15 m ²
Douche	3.80 m ²
Bain	7.70 m ²
Chambre 1	21.00 m ²
Chambre 2	12.80 m ²
Surface nette habitable	95.25 m ²
Jardin - Terrasse	113.65 m ²
Cave	10.00 m ²

SITUATION GÉNÉRALE

attique	M	O	O	O	N	N	O	O	O	P	
3 ^e	F	G	H	G	H	L	L	H	G	J	K
2 ^e	F	G	H	G	H	L	L	H	G	J	K
1 ^{er}	F	G	H	G	I	I	G	H	J	K	
rez	A	B	C	B	B	D	B	B	C	B	E



1:100
1 cm = 1 m



type **E**

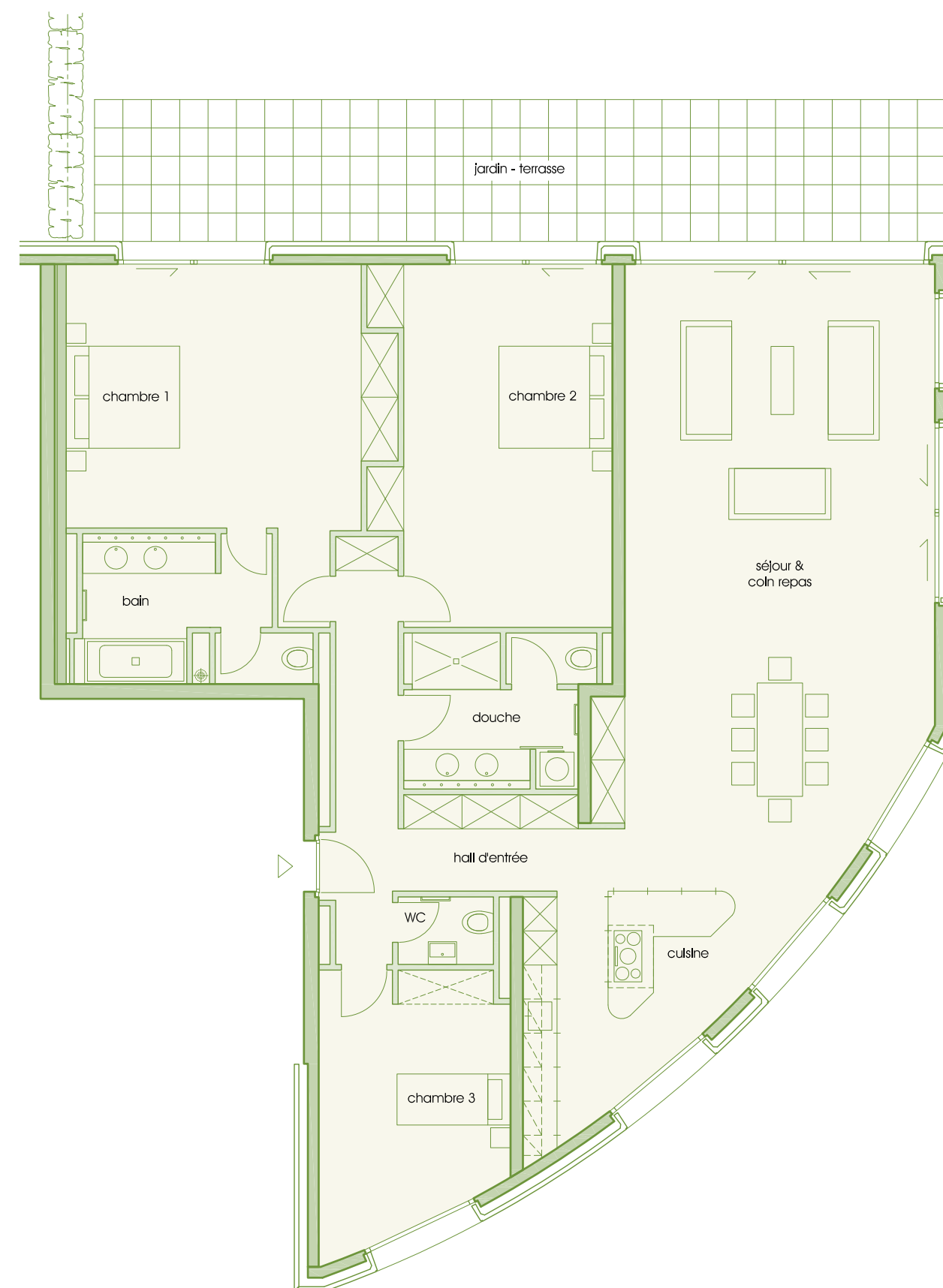
4.5 pièces, 175.10 m²

SURFACES

Séjour / Coin repas	59.20 m ²
Cuisine	14.85 m ²
Hall d'entrée	15.15 m ²
WC	2.00 m ²
Douche	8.05 m ²
Bain	8.55 m ²
Chambre 1	27.35 m ²
Chambre 2	25.00 m ²
Chambre 3	14.95 m ²
Surface nette habitable	175.10 m ²
Jardin - Terrasse	213.80 m ²
Cave	16.20 m ²

SITUATION GÉNÉRALE

attique	M	O	O	O	N	N	O	O	O	P		
3 ^e	F	G	H	G	H	L	L	H	G	H	J	K
2 ^e	F	G	H	G	H	L	L	H	G	H	J	K
1 ^{er}	F	G	H	G	G	I	I	G	G	H	J	K
rez	A	B	C	B	B	D	B	B	C	B	E	



1:100
1 cm = 1 m



type

4.5 pièces, 113.35 m²

SURFACES

Séjour / Coin repas	37.70 m ²
Cuisine	10.40 m ²
Hall d'entrée	9.80 m ²
Douche 1	5.45 m ²
Douche 2	3.55 m ²
Bain	5.05 m ²
Dressing 1	4.10 m ²
Dressing 2	1.65 m ²
Chambre 1	10.80 m ²
Chambre 2	11.15 m ²
Chambre 3	13.70 m ²

Surface nette habitable	113.35 m ²
Balcon	29.05 m ²
Caves	10.35 m ²
	10.95 m ²
	11.70 m ²

SITUATION GÉNÉRALE

attique	M	O	O	O	N	N	O	O	O	P		
3 ^e	F	G	H	G	H	L	L	H	G	H	J	K
2 ^e	F	G	H	G	H	L	L	H	G	H	J	K
1 ^{er}	F	G	H	G	G	I	I	G	G	H	J	K
rez	A	B	C	B	B	D	B	B	C	B	E	



1:100
1 cm = 1 m



G type

SITUATION GÉNÉRALE

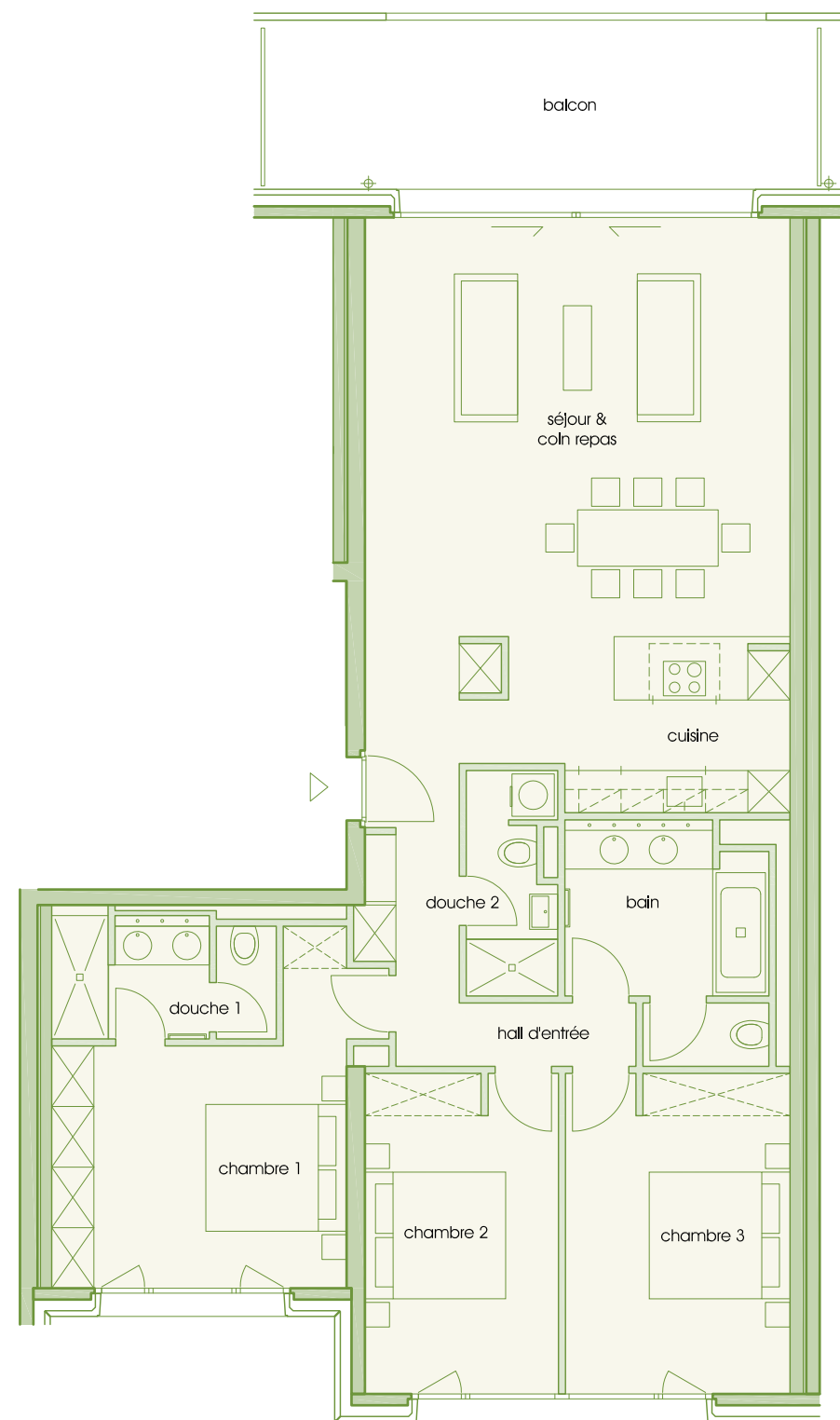
attique	M	O	O	O	N	N	O	O	O	P		
3 ^e	F	G	H	G	H	L	L	H	G	H	J	K
2 ^e	F	G	H	G	H	L	L	H	G	H	J	K
1 ^{er}	F	G	H	G	G	I	I	G	G	H	J	K
rez	A	B	C	B	B	D	B	B	C	B	E	

4.5 pièces, 117.10 m²

SURFACES

Séjour / Coin repas	36.35 m ²
Cuisine	9.60 m ²
Hall d'entrée	10.65 m ²
Douche 1	5.10 m ²
Douche 2	3.85 m ²
Bain	8.05 m ²
Chambre 1	16.60 m ²
Chambre 2	12.45 m ²
Chambre 3	14.45 m ²

Surface nette habitable	117.10 m ²
Balcons	17.70 m ²
	21.75 m ²
Caves	11.70 m ²
	11.80 m ²
	12.90 m ²
	13.25 m ²
	13.50 m ²



1:100
1 cm = 1 m



type **H**

SITUATION GÉNÉRALE

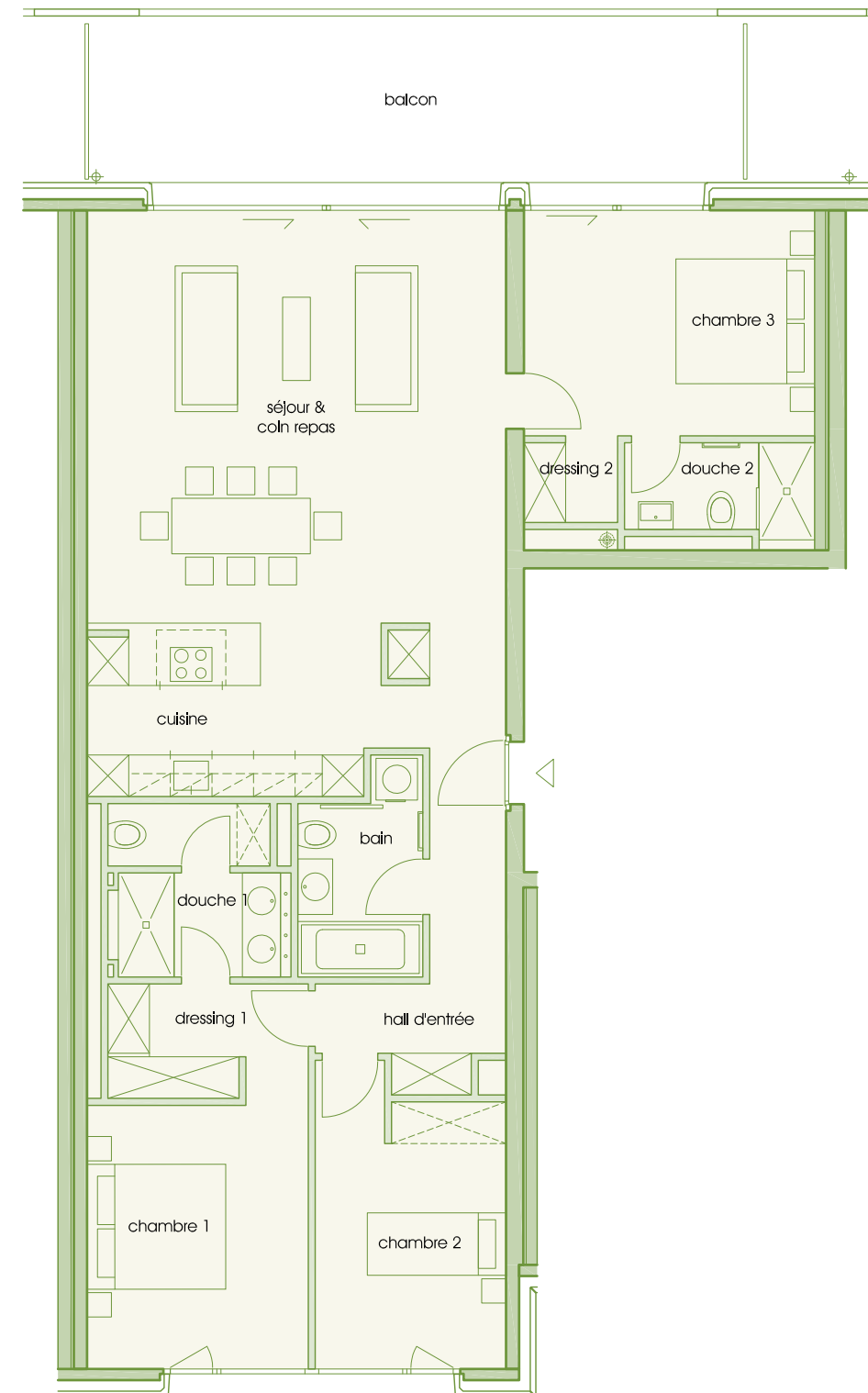
attique	M	O	O	O	N	N	O	O	O	P		
3 ^e	F	G	H	G	H	L	L	H	G	H	J	K
2 ^e	F	G	H	G	H	L	L	H	G	H	J	K
1 ^{er}	F	G	H	G	G	I	I	G	G	H	J	K
rez	A	B	C	B	B	D	D	B	C	B	E	

4.5 pièces, 114.75 m²

SURFACES

Séjour / Coin repas	36.55 m ²
Cuisine	10.60 m ²
Hall d'entrée	9.80 m ²
Douche 1	5.70 m ²
Douche 2	3.55 m ²
Bain	5.05 m ²
Dressing 1	4.25 m ²
Dressing 2	1.65 m ²
Chambre 1	12.75 m ²
Chambre 2	11.15 m ²
Chambre 3	13.70 m ²

Surface nette habitable	114.75 m ²
Balcons	26.75 m ²
	28.70 m ²
Caves	10.50 m ² - 10.80 m ²
	11.80 m ² - 12.90 m ²



1:100
1 cm = 1 m



type

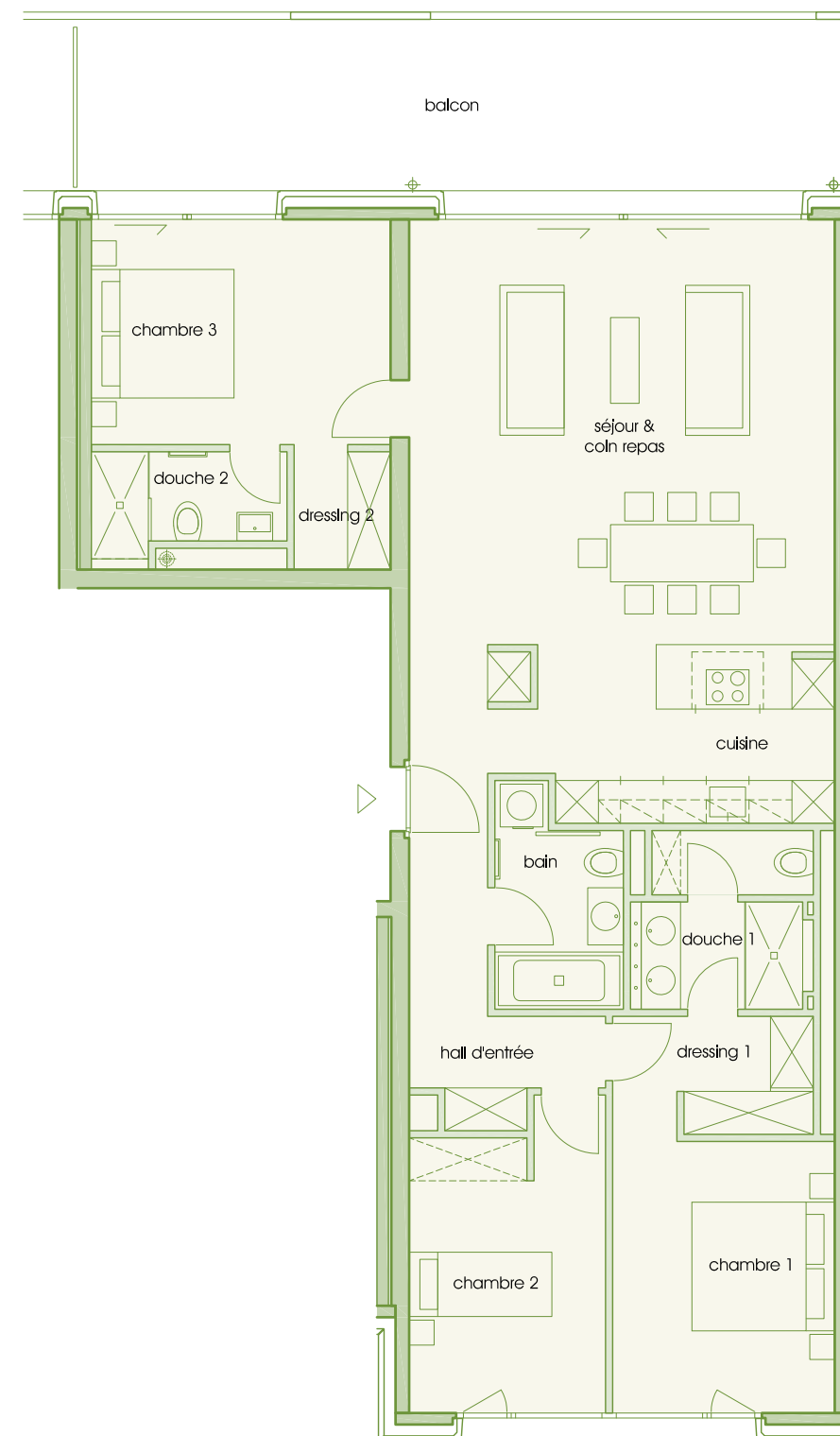
4.5 pièces, 114.15 m²

SURFACES

Séjour / Coin repas	36.10 m ²
Cuisine	10.40 m ²
Hall d'entrée	9.80 m ²
Douche 1	5.50 m ²
Douche 2	3.60 m ²
Bain	5.05 m ²
Dressing 1	4.10 m ²
Dressing 2	2.30 m ²
Chambre 1	12.45 m ²
Chambre 2	11.15 m ²
Chambre 3	13.70 m ²
Surface nette habitable	114.15 m ²
Balcon	30.70 m ²
Cave	10.40 m ²

SITUATION GÉNÉRALE

attique	M	O	O	O	N	N	O	O	O	P		
3 ^e	F	G	H	G	H	L	L	H	G	H	J	K
2 ^e	F	G	H	G	H	L	L	H	G	H	J	K
1 ^{er}	F	G	H	G	G	I	I	G	G	H	J	K
rez	A	B	C	B	B	D	D	B	B	C	B	E



1:100
1 cm = 1 m



J type

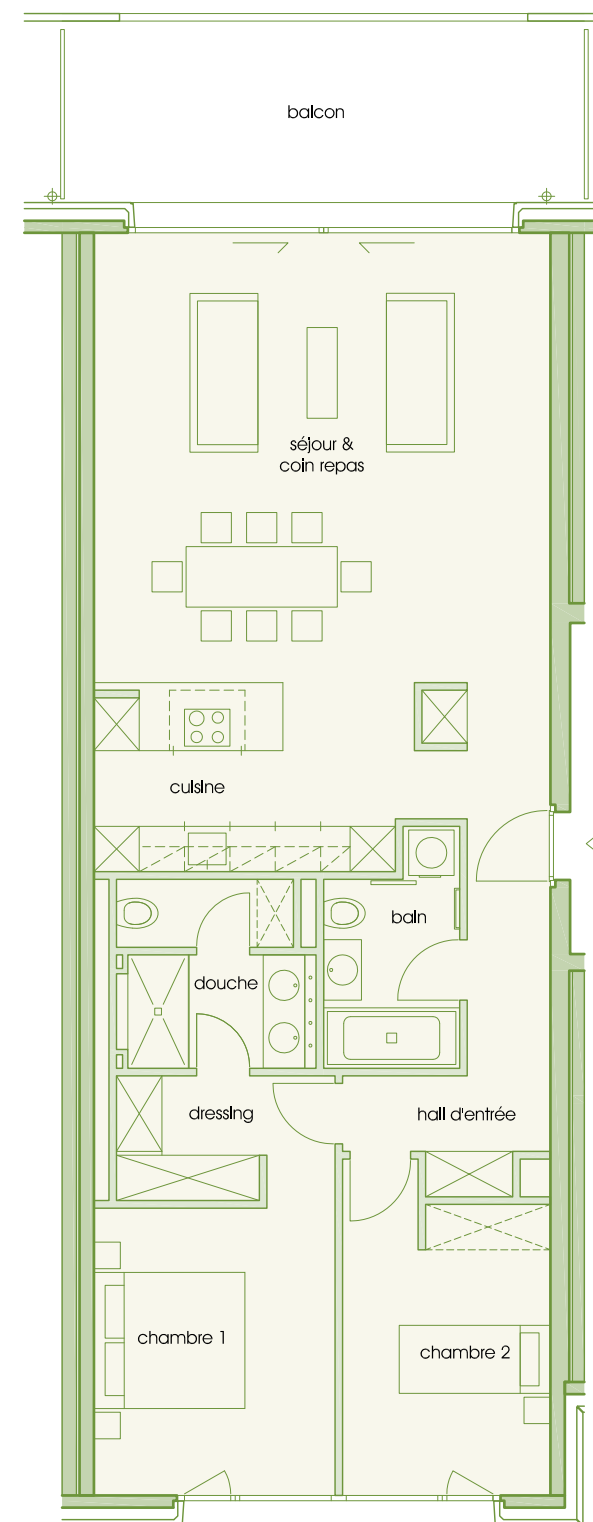
3.5 pièces, 95.65 m²

SURFACES

Séjour / Coin repas	36.35 m ²
Cuisine	10.60 m ²
Hall d'entrée	9.80 m ²
Douche	5.70 m ²
Bain	5.05 m ²
Dressing	4.25 m ²
Chambre 1	12.75 m ²
Chambre 2	11.15 m ²
Surface nette habitable	95.65 m ²
Balcon	19.35 m ²
Caves	10.40 m ²
	10.80 m ²
	13.10 m ²

SITUATION GÉNÉRALE

attique	M	O	O	O	N	N	O	O	O	P		
3 ^e	F	G	H	G	H	L	L	H	G	H	J	K
2 ^e	F	G	H	G	H	L	L	H	G	H	J	K
1 ^e	F	G	H	G	I	I	G	H	J	K		
rez	A	B	C	B	B	D	B	B	C	B	E	



1:100
1 cm = 1 m



type K

5.5 pièces, 160.85 m²

SURFACES

Séjour / Coin repas	45.60 m ²
Cuisine	12.70 m ²
Hall d'entrée	15.00 m ²
Douche 1	7.55 m ²
Douche 2	3.20 m ²
Bain	5.60 m ²
Chambre 1	17.85 m ²
Chambre 2	20.10 m ²
Chambre 3	11.00 m ²
Chambre 4	22.25 m ²
Surface nette habitable	160.85 m ²
Balcon	43.30 m ²
Caves	11.30 m ²
	13.05 m ²

SITUATION GÉNÉRALE

attique	M	O	O	O	N	N	O	O	O	P		
3 ^e	F	G	H	G	H	L	L	H	G	H	J	K
2 ^e	F	G	H	G	H	L	L	H	G	H	J	K
1 ^{er}	F	G	H	G	G	I	I	G	G	H	J	K
rez	A	B	C	B	B	D	D	B	C	B	E	



1:100
1 cm = 1 m



type

5.5 pièces, 165.55 m²

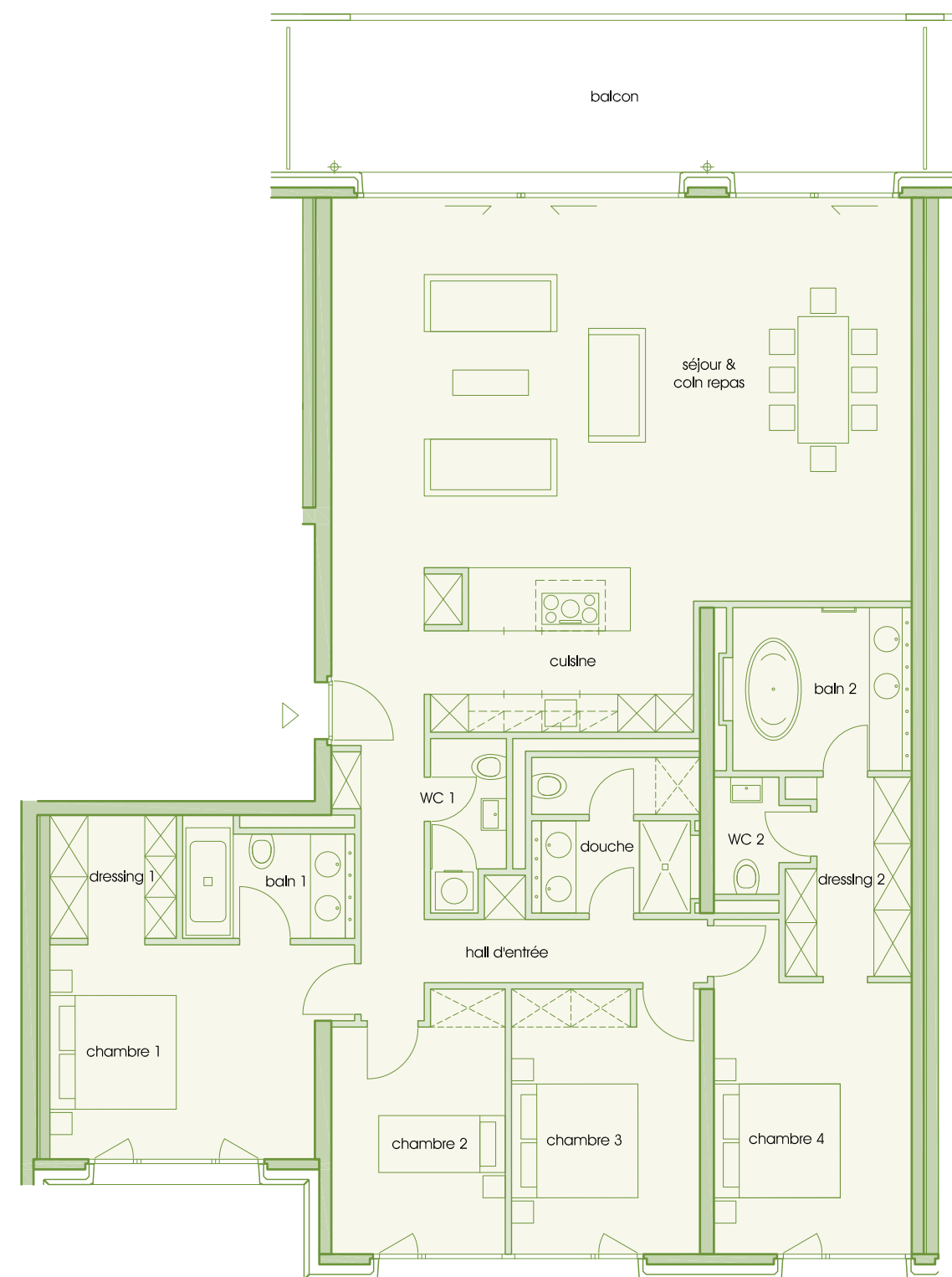
SURFACES

Séjour / Coin repas	56.35 m ²
Cuisine	9.50 m ²
Hall d'entrée	14.75 m ²
WC 1	3.00 m ²
WC 2	2.35 m ²
Douche	5.90 m ²
Bain 1	4.35 m ²
Bain 2	6.90 m ²
Dressing 1	3.90 m ²
Dressing 2	5.90 m ²
Chambre 1	15.15 m ²
Chambre 2	10.60 m ²
Chambre 3	12.45 m ²
Chambre 4	14.45 m ²

SITUATION GÉNÉRALE

attique	M	O	O	O	N	N	O	O	O	P		
3 ^e	F	G	H	G	H	L	L	H	G	H	J	K
2 ^e	F	G	H	G	H	L	L	H	G	H	J	K
1 ^{er}	F	G	H	G	G	I	I	G	G	H	J	K
rez	A	B	C	B	B	D	D	B	C	B	E	E

Surface nette habitable	165.55 m ²
Balcon	28.20 m ²
Caves	14.80 m ²
	16.15 m ²



1:100
1 cm = 1 m

type **M**

duplex
4.5 pièces, 130.40 m²



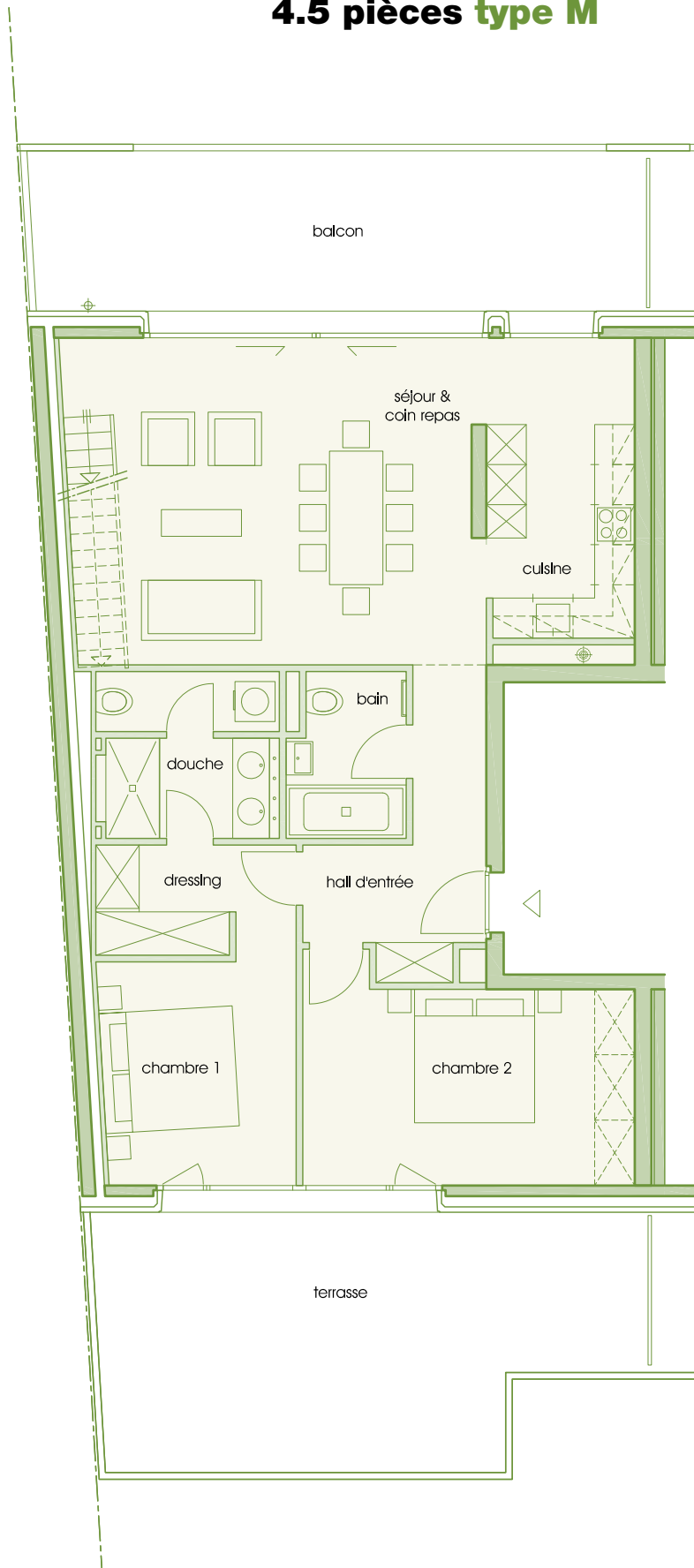
SITUATION GÉNÉRALE

attique	M	O	O	O	N	N	O	O	O	P		
3 ^e	F	G	H	G	H	L	L	H	G	H	J	K
2 ^e	F	G	H	G	H	L	L	H	G	H	J	K
1 ^{er}	F	G	H	G	O	I	I	G	H	J	K	
rez	A	B	C	B	B	D	B	B	C	B	E	

SURFACES

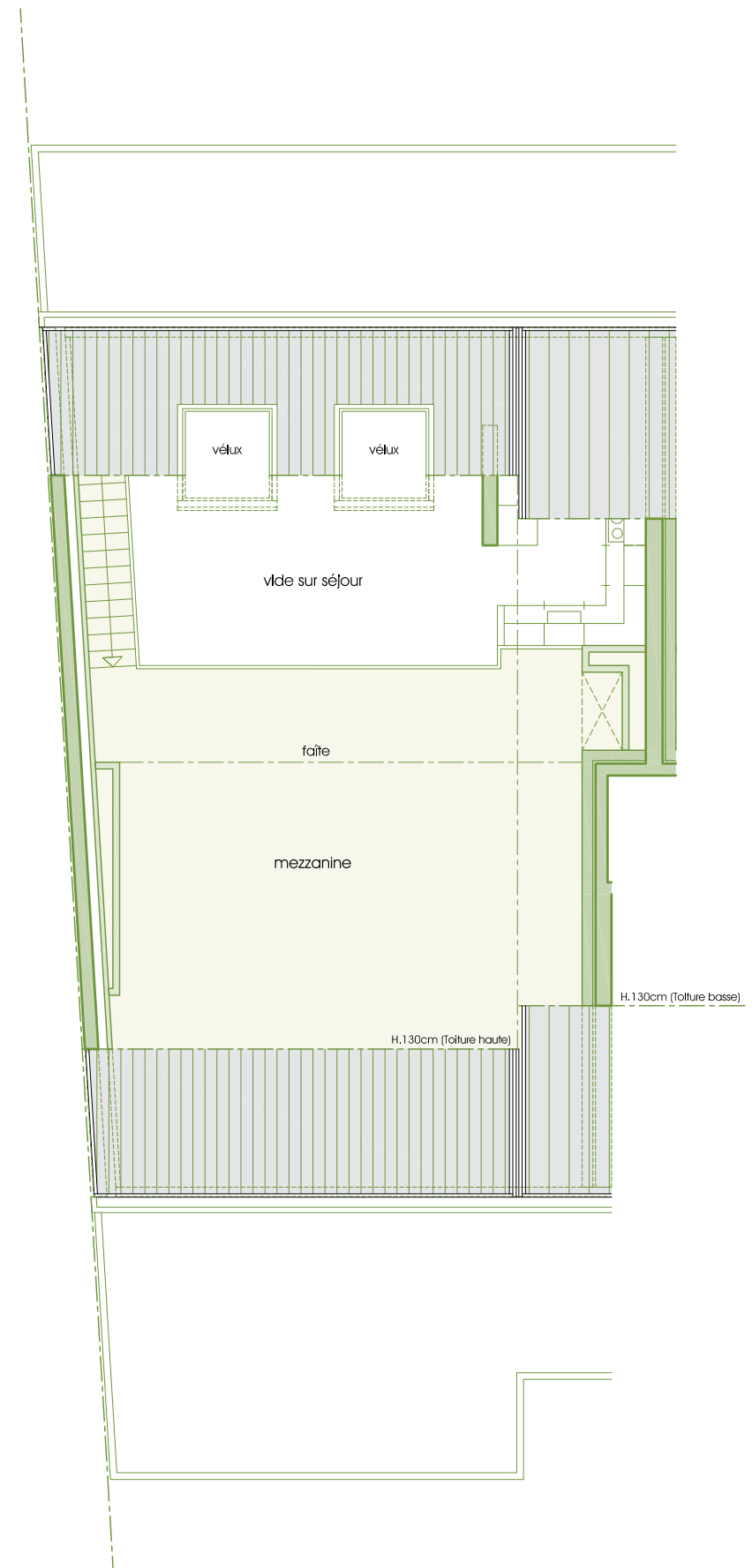
Surface nette habitable	130.40 m ²
Balcon	25.85 m ²
Terrasse	32.10 m ²
Cave	14.10 m ²

duplex
4.5 pièces type M



SURFACES

Séjour / Coin repas	30.30 m ²	Bain	4.20 m ²
Cuisine	9.95 m ²	Dressing	4.35 m ²
Hall d'entrée	7.90 m ²	Chambre 1	10.40 m ²
Douche	6.20 m ²	Chambre 2	15.20 m ²



SURFACES

Mezzanine	41.90 m ²
-----------	----------------------

1:100
1 cm = 1 m

type N

duplex 5.5 pièces, 185.85 m²



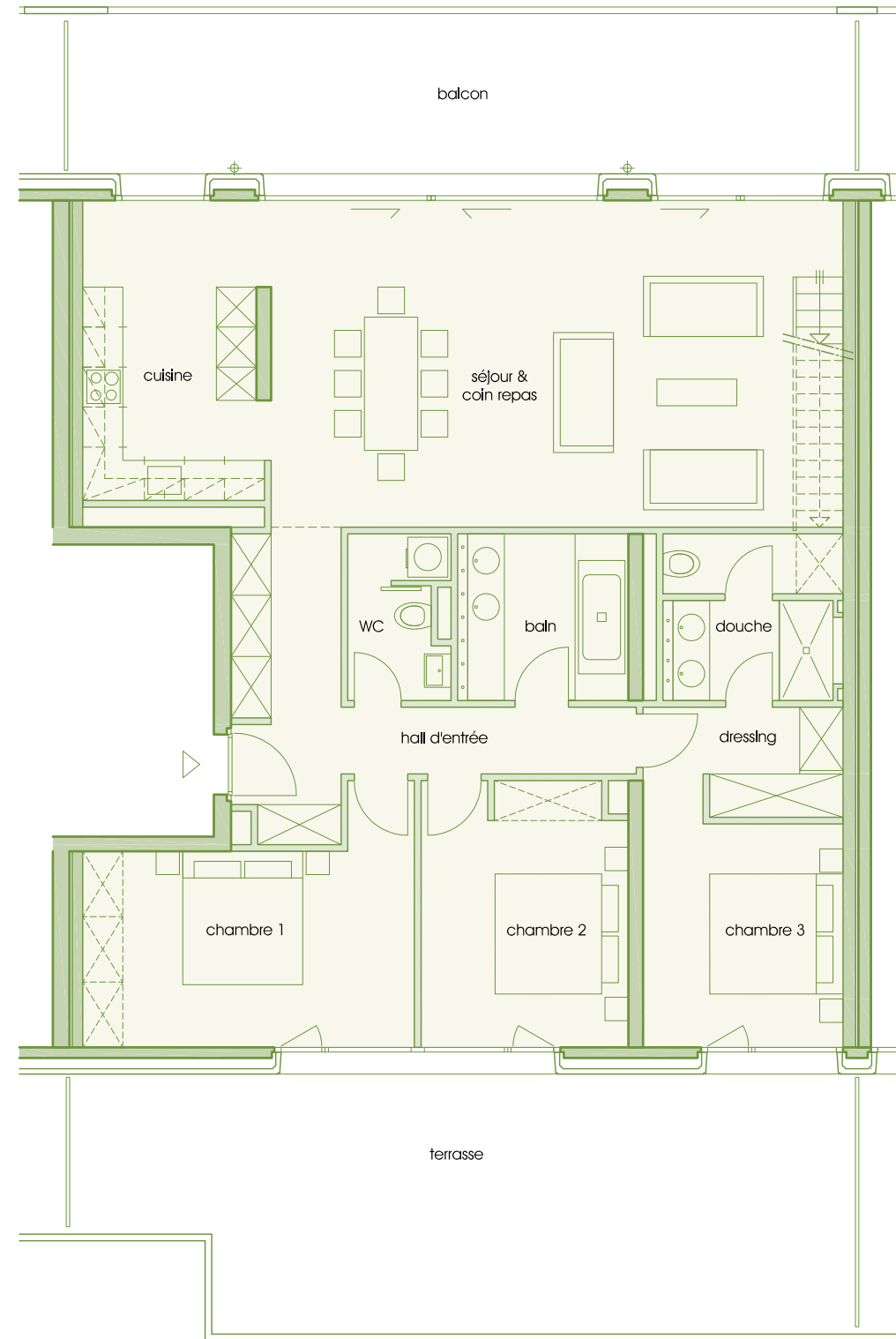
SITUATION GÉNÉRALE

attique	M	O	O	O	N	N	O	O	O	P		
3 ^e	F	G	H	G	H	L	L	H	G	H	J	K
2 ^e	F	G	H	G	H	L	L	H	G	H	J	K
1 ^{er}	F	G	H	G	I	I	G	H	J	K		
rez	A	B	C	B	B	D	B	C	B	E		

SURFACES

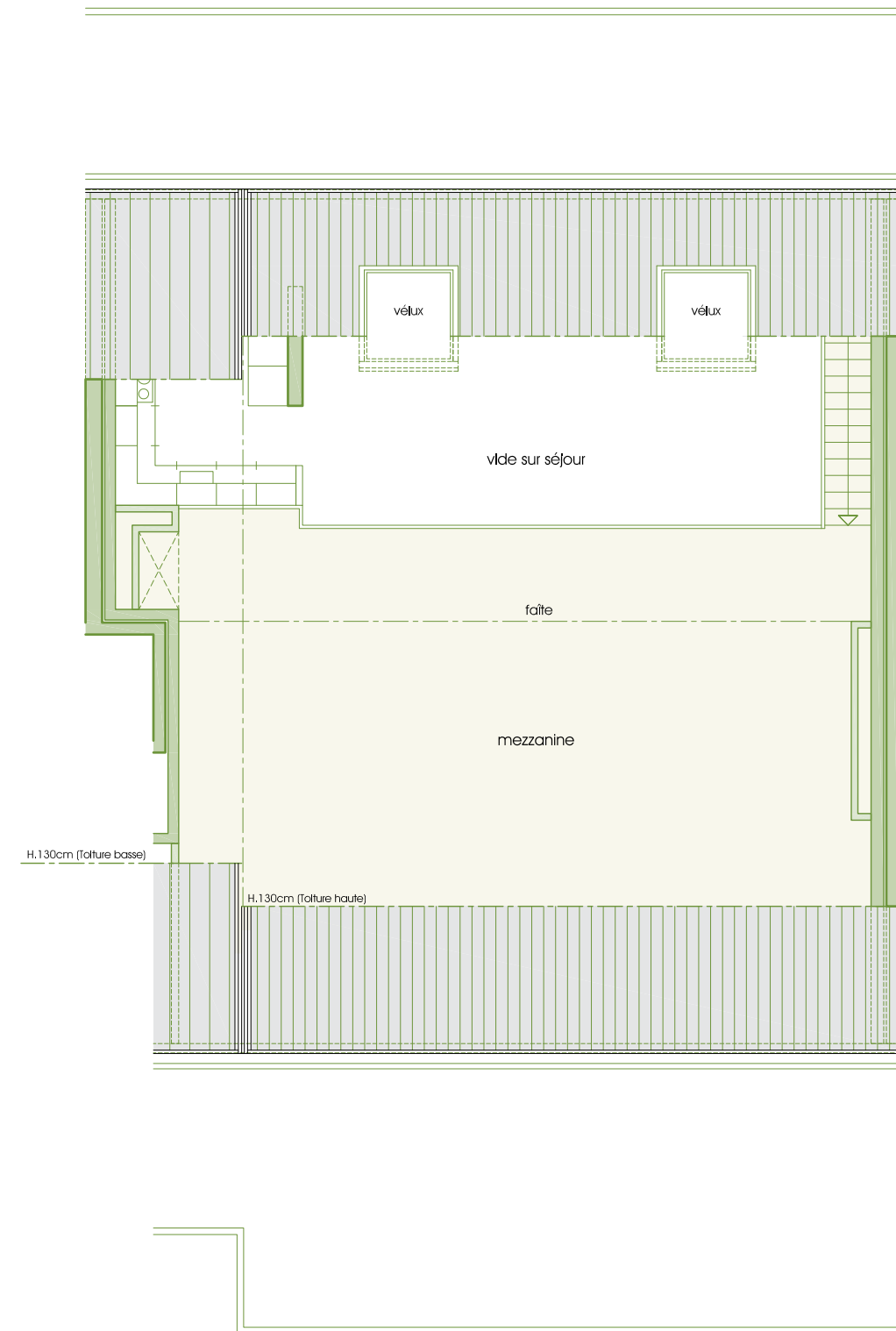
Surface nette habitable	185.85 m ²
Balcon	33.20 m ²
Terrasse	46.75 m ²
Cave	16.40 m ²

duplex
5.5 pièces type N



SURFACES

Séjour / Coin repas	42.40 m ²	Bain	6.00 m ²
Cuisine	11.90 m ²	Dressing	4.35 m ²
Hall d'entrée	12.30 m ²	Chambre 1	15.70 m ²
WC	3.55 m ²	Chambre 2	12.15 m ²
Douche	6.10 m ²	Chambre 3	10.70 m ²



SURFACES

Mezzanine	60.70 m ²
-----------	----------------------

1:100
1 cm = 1 m



duplex
4.5 pièces, 130.45 m²



4.5 pièces
type 0 48
49

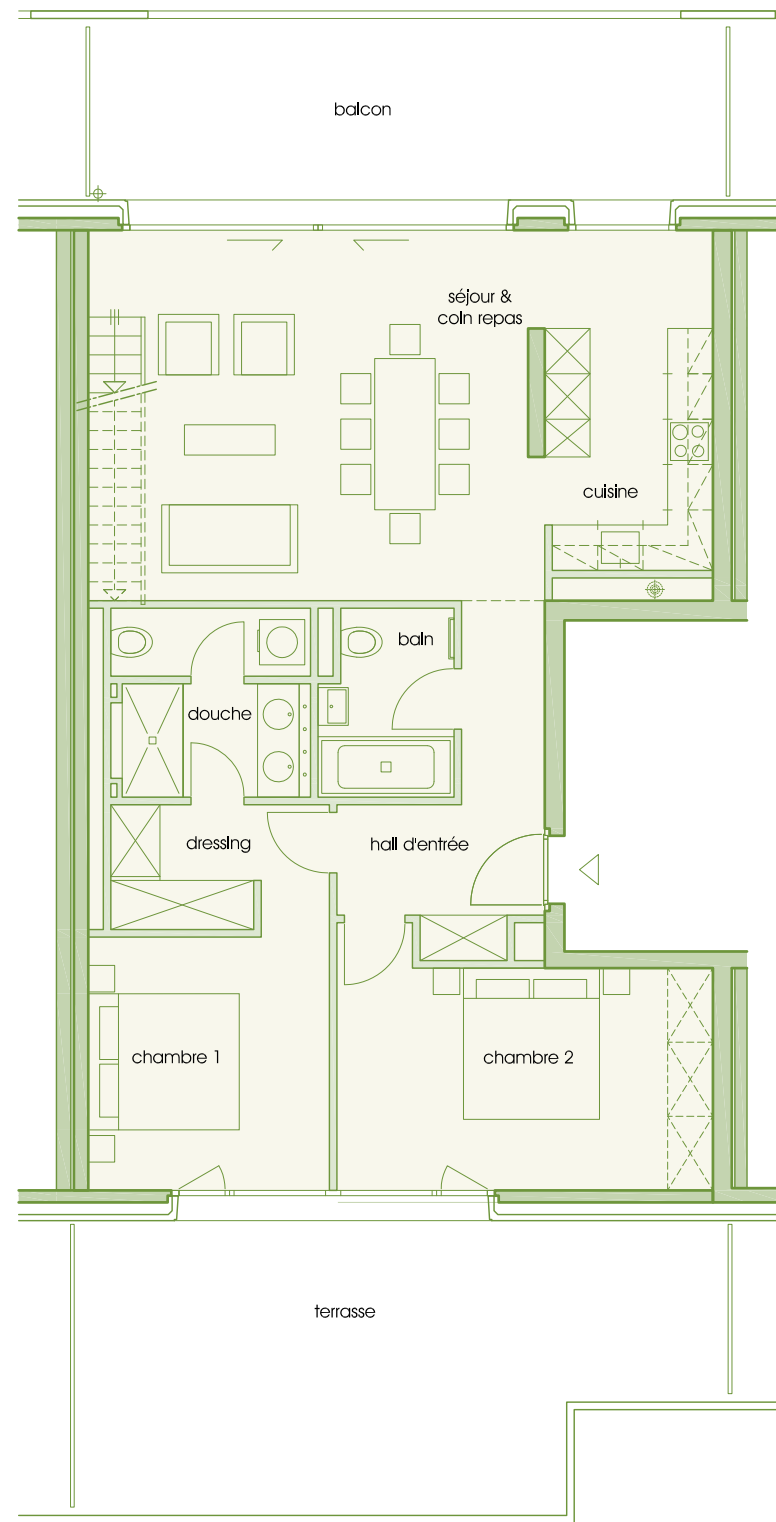
SITUATION GÉNÉRALE

attique	M	O	O	O	O	N	N	O	O	O	O	P
3 ^e	F	O	H	G	H	L	L	H	G	H	J	K
2 ^e	F	O	H	G	H	L	L	H	G	H	J	K
1 ^{er}	F	O	H	G	G	I	I	O	G	H	J	K
rez	A	B	C	B	B	D	D	B	B	C	B	E

SURFACES

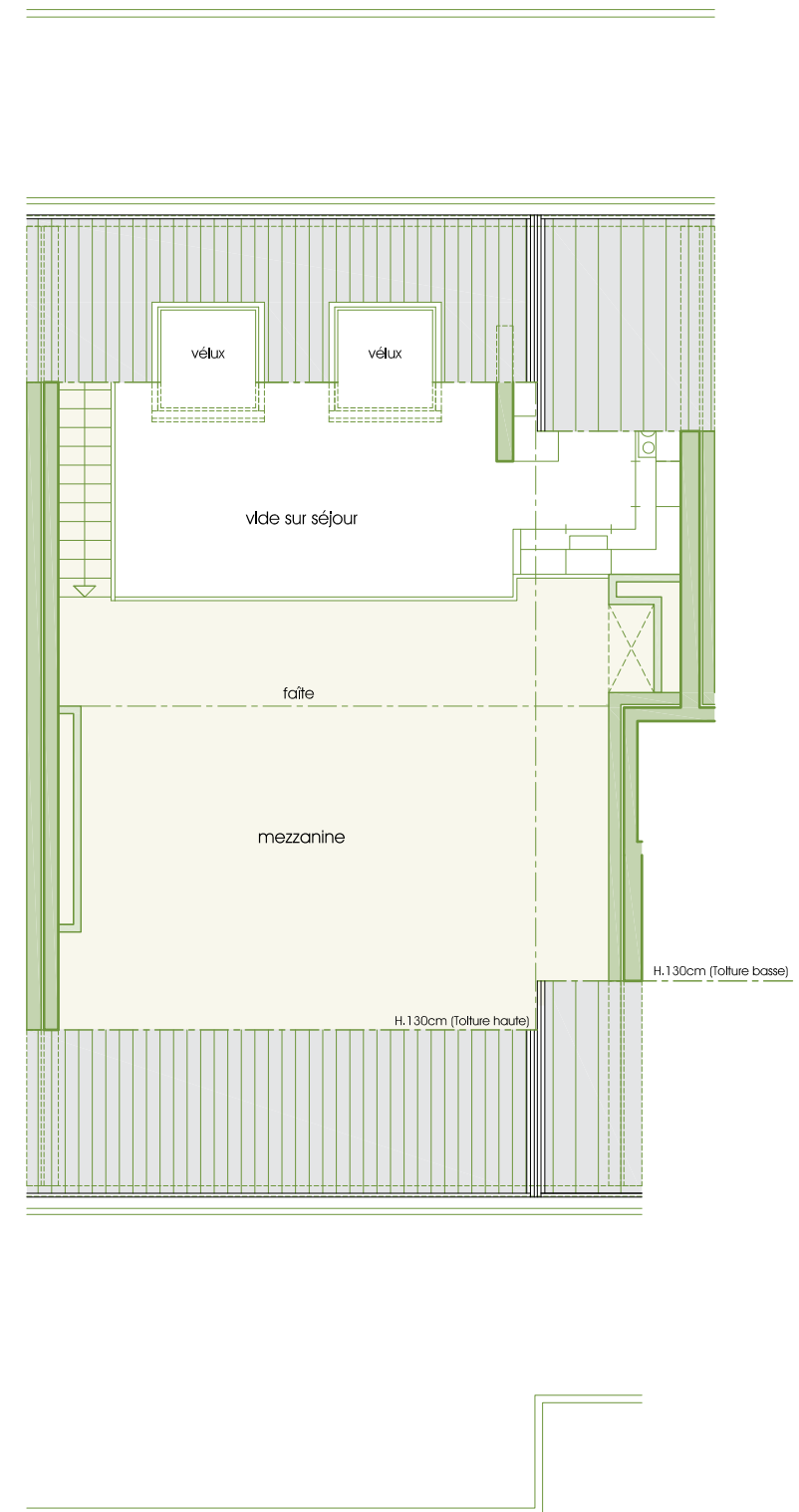
Surface nette habitable	130.45 m ²
Balcons	23.70 m ²
Terrasses	24.85 m ² - 25.60 m ²
Caves	33.00 m ² - 33.40 m ²
	13.50 m ² - 13.70 m ²
	14.80 m ² - 16.40 m ² - 16.50 m ²

duplex
4.5 pièces type 0



SURFACES

Séjour / Coin repas	29.20 m ²	Bain	4.20 m ²
Cuisine	9.95 m ²	Dressing	4.20 m ²
Hall d'entrée	7.90 m ²	Chambre 1	11.35 m ²
Douche	5.95 m ²	Chambre 2	15.20 m ²



SURFACES

Mezzanine	42.50 m ²
-----------	----------------------

1:100
1 cm = 1 m



type P

3.5 pièces, 91.20 m²

SURFACES

Séjour / Coin repas	34.00 m ²
Cuisine	9.20 m ²
Hall d'entrée	8.95 m ²
Douche	4.50 m ²
Bain	7.35 m ²
Chambre 1	15.90 m ²
Chambre 2	11.30 m ²
Surface nette habitable	91.20 m ²
Balcon	32.55 m ²
Terrasse	61.60 m ²
Cave	10.50 m ²

SITUATION GÉNÉRALE

attique	M	O	O	O	O	N	N	O	O	O	O	P
3 ^e	F	G	H	G	H	L	L	H	G	H	J	K
2 ^e	F	G	H	G	H	L	L	H	G	H	J	K
1 ^{er}	F	G	H	G	I	I	I	G	H	J	K	
rez	A	B	C	B	B	D	D	B	B	C	B	E



1:100
1 cm = 1 m

Façades est et ouest

Façades est et ouest



façade est (parc)

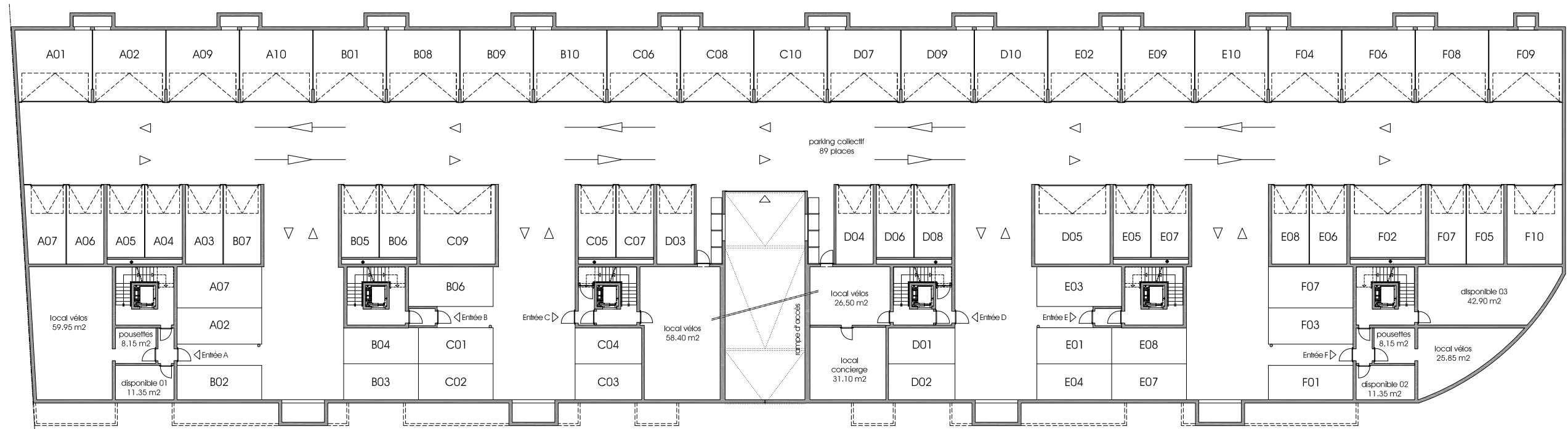


façade ouest (rue)

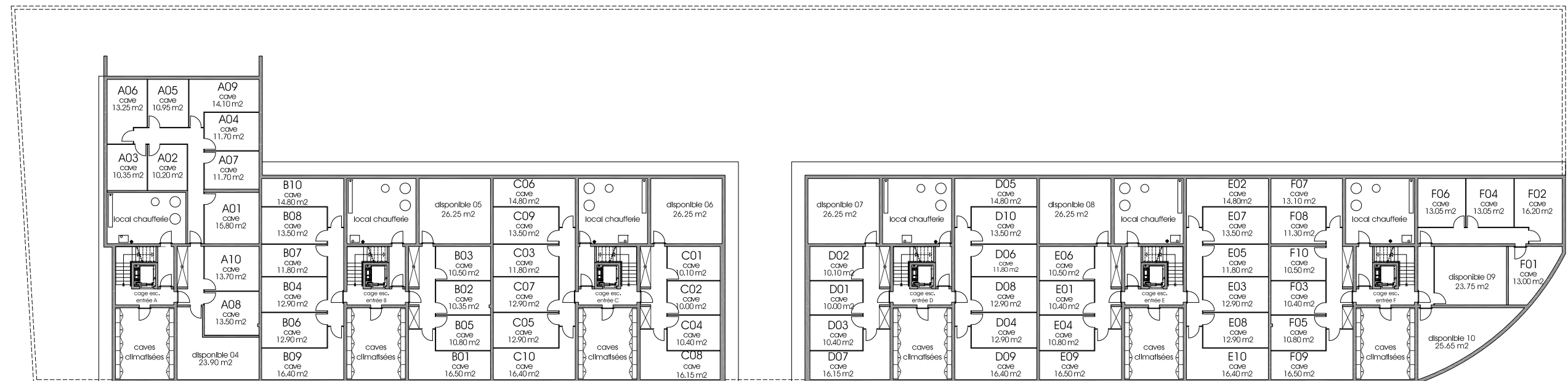
1:350
1 cm = 3.5 m

1er et 2ème sous-sols

1er et 2ème sous-sols



1er sous-sol

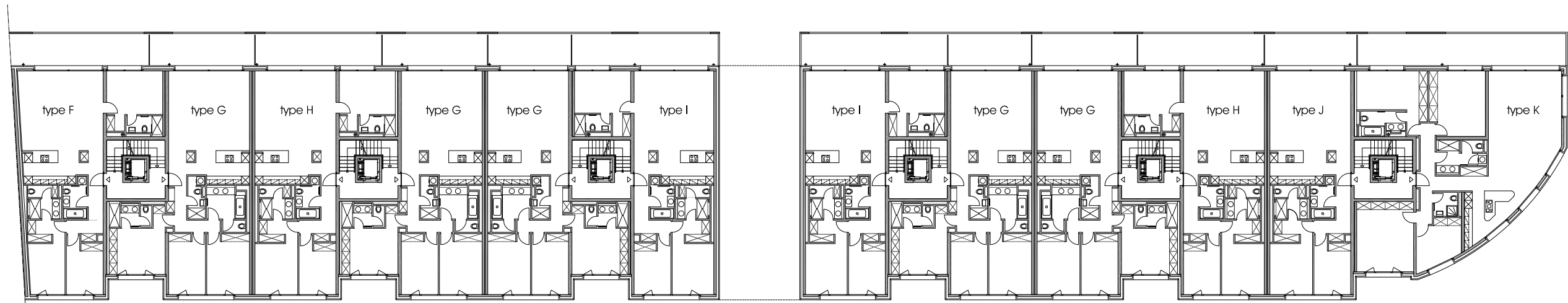


2ème sous-sol

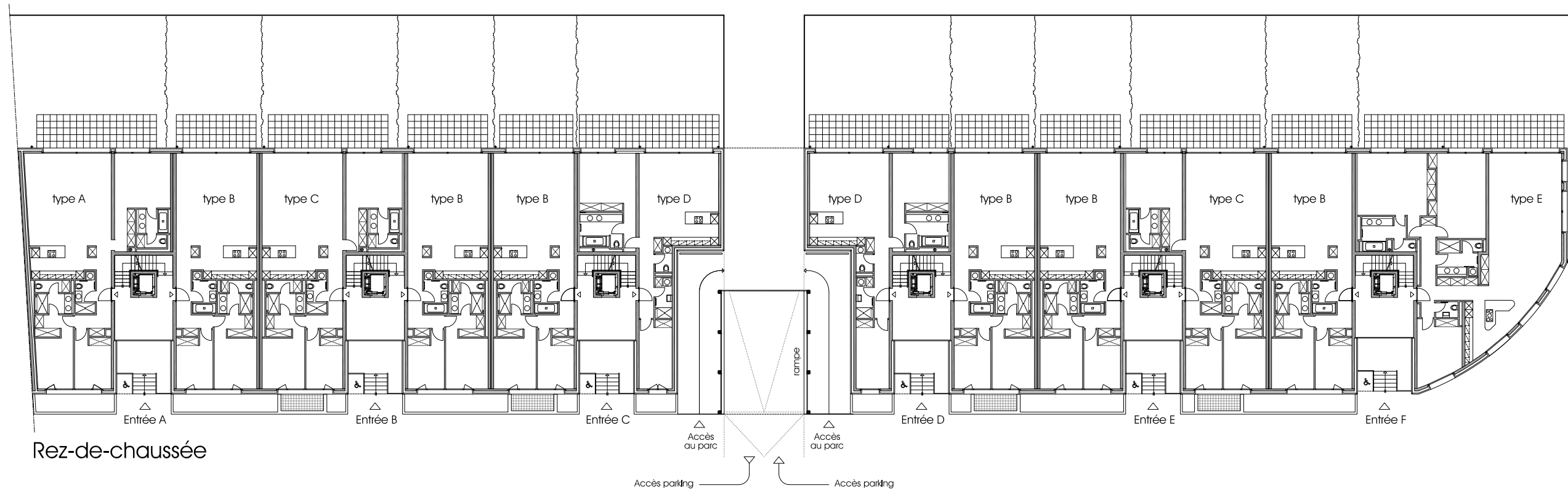
1:350
1 cm = 3.5 m

Rez-de-chaussée / 1er étage

Rez-de-chaussée / 1er étage



1er étage

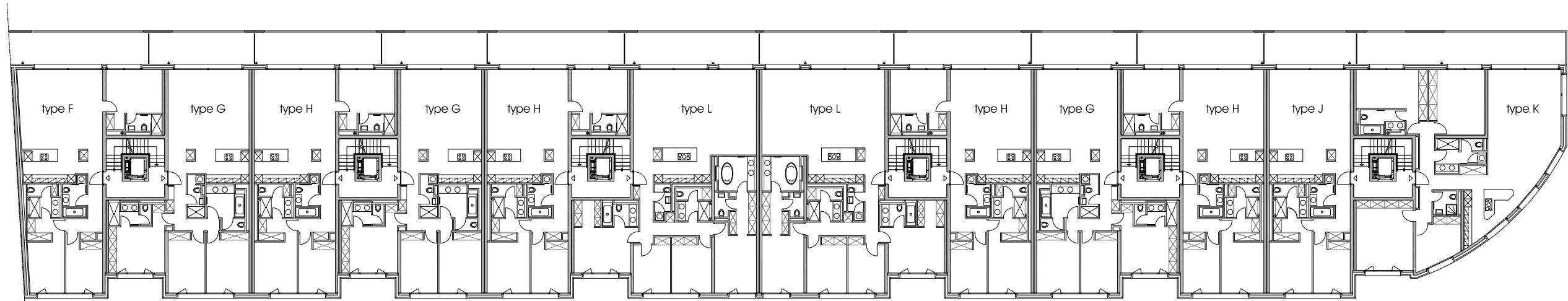


Rez-de-chaussée

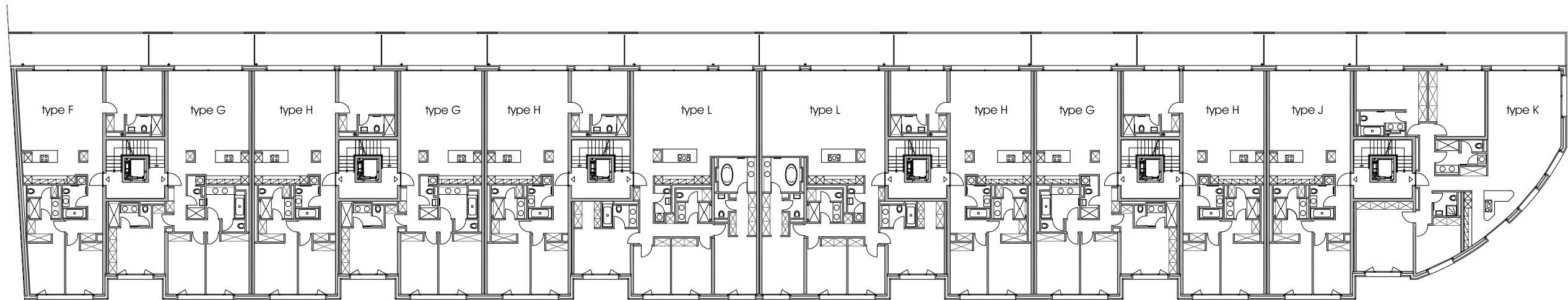
1:350
1 cm = 3.5 m

2ème et 3ème étages

2ème et 3ème étages

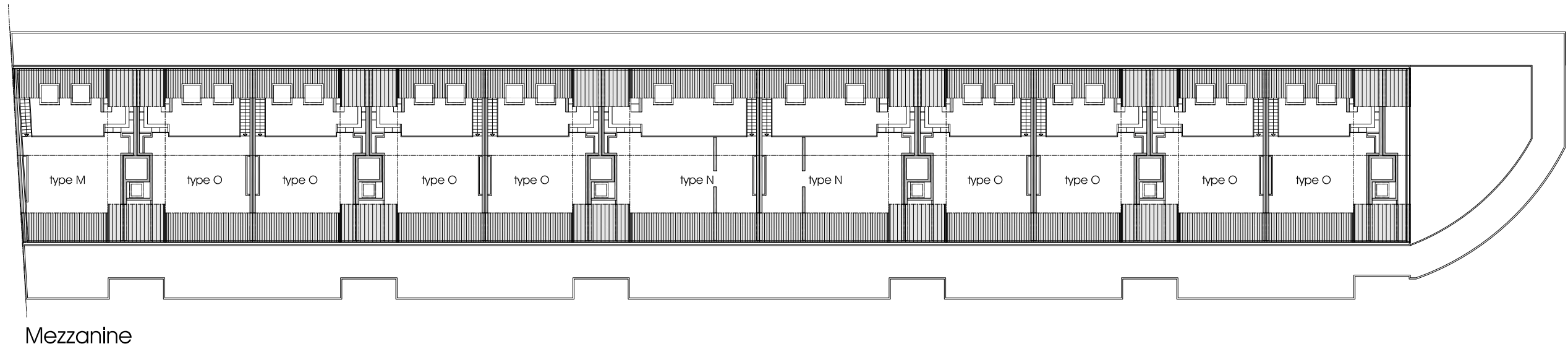


3ème étage

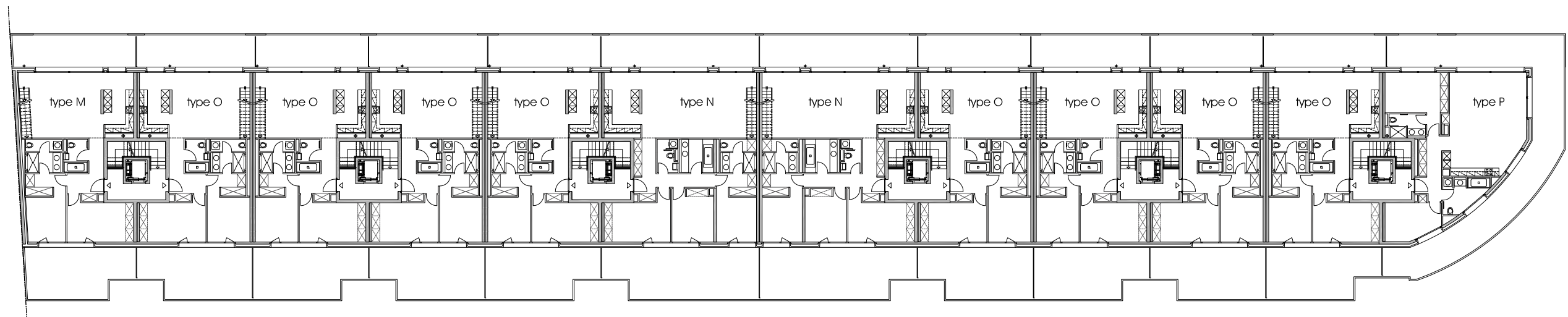


2ème étage

1:350
1 cm = 3.5 m



Mezzanine



Attique

1:350
1 cm = 3.5 m

Site internet:
www.rpy.ch

© Atelier94 - Tous droits réservés - 2010

Impression : Courvoisier Arts Graphiques
Graphisme : e-citron SA
Rédaction : Indiana

Document non-contractuel





Architecte

ATELIER 94 ARCHITECTURE SA

Route de Saint Cergue 10
Case postale 298
1273 Arzier

Tél. : +41 22 366 66 66
Fax : +41 22 366 39 43

info@atelier94.ch
www.atelier94.ch

Vente directe

ATELIER 94 ARCHITECTURE SA

Tél. : +41 22 366 70 32

vente@rpy.ch

www.rpy.ch

Entreprise générale et maître de l'ouvrage

SI le Maupas SA

1271 Givrins